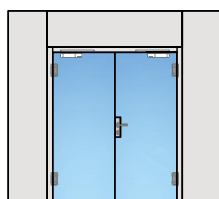
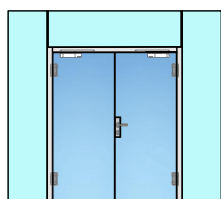
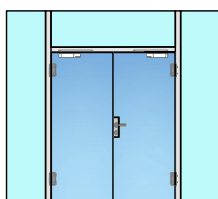
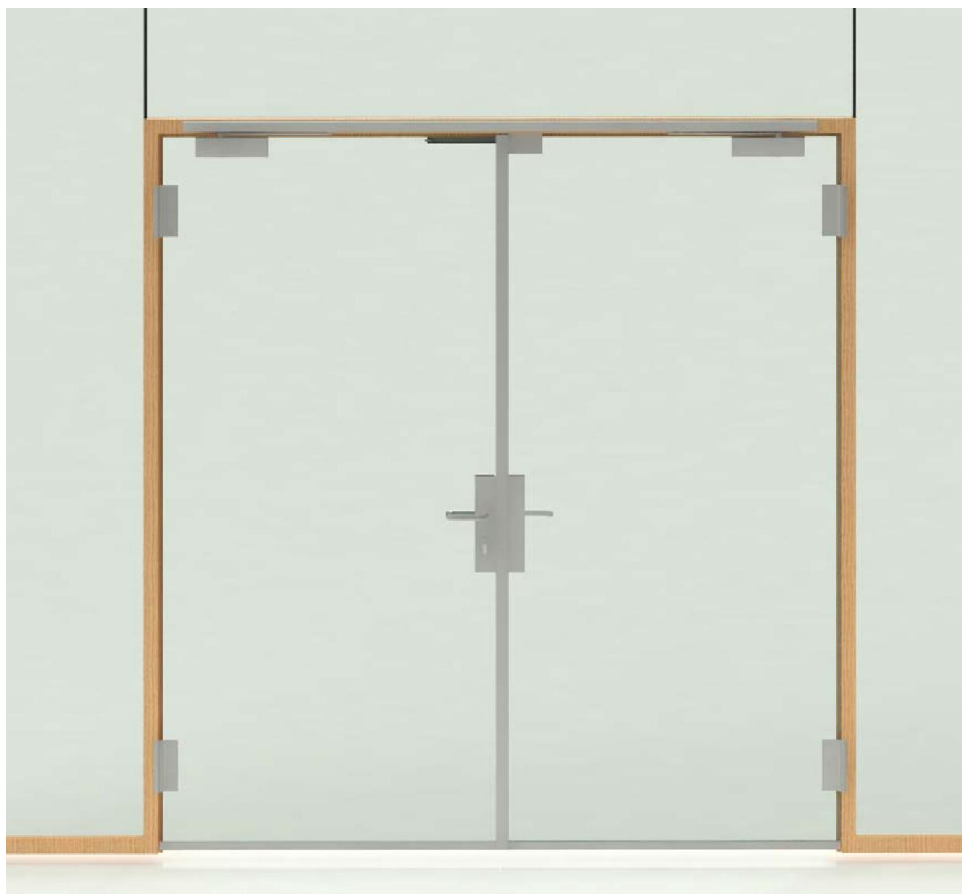
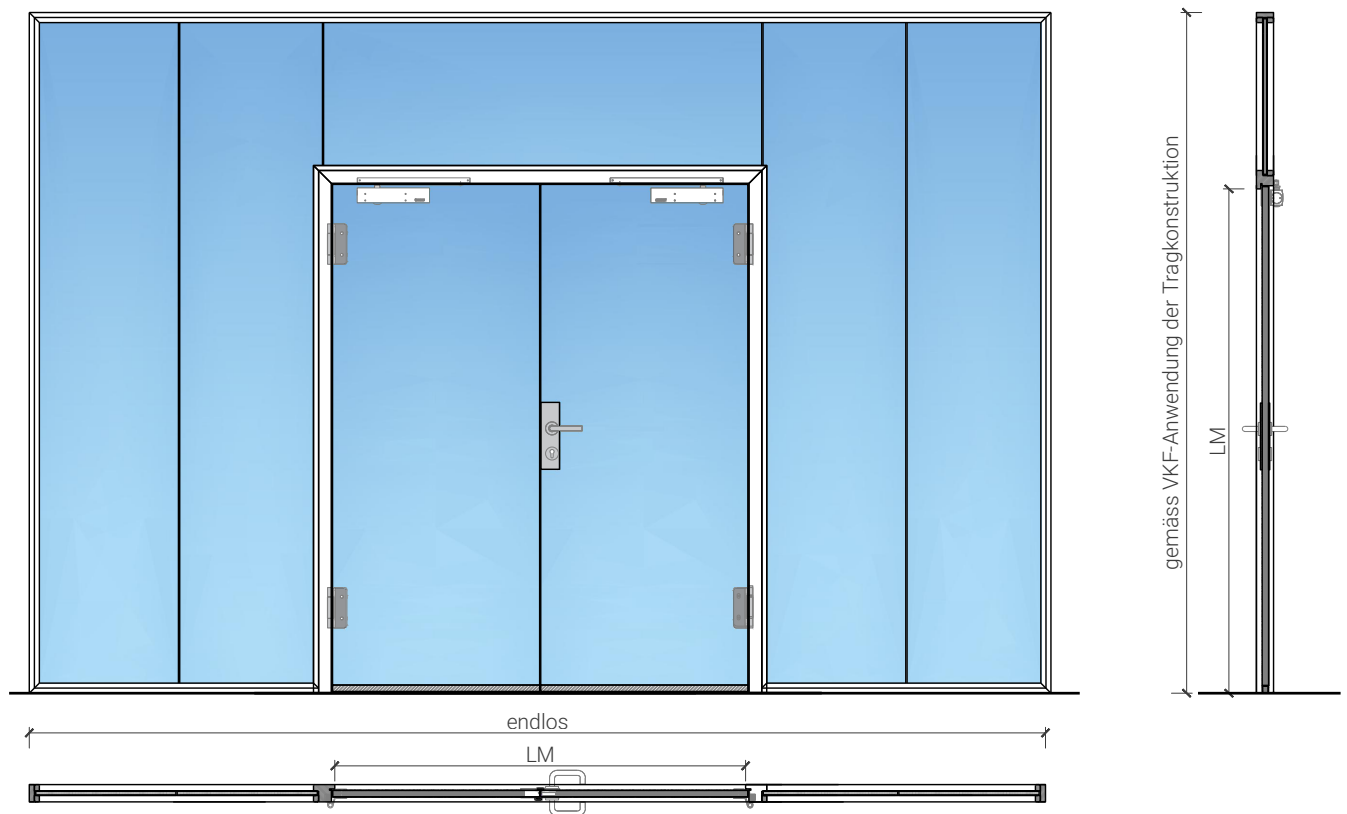


2-flg. Ganzglastür 26 mm in Systemwand



2-flg. Ganzglastür 26 mm in Systemwand

Übersicht



Beschreibung:

- Feuerhemmende EI30 Drehtür
- Rauchschutz S₂₀₀
- Schallschutz bis Rw 38 dB

Einbau in Wandsysteme:

- Verglasung EI30, EI60, EI90
- Vollwände EI30, EI60, EI90

Türblätter:

- Ganzglastüre 26 mm

2-flg. Ganzglastür 26 mm in Systemwand

Eigenschaften

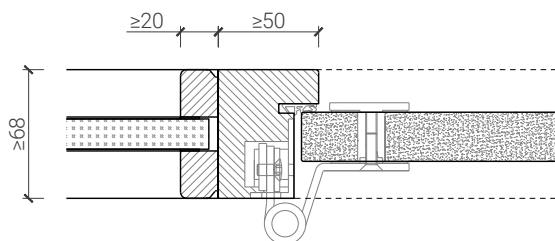
Eigenschaft		Ganzglastüre 26 mm 1 FLG.
Funktionen	Brandschutz (EN 1634-1)	EI30
	Dauerfunktion (EN 1191)	C5
	Rauchschutz (EN 1634-3)	S200
	Schallschutz (EN ISO 10140-2)	bis Rw 38 dB
	Panik (EN 179)	Ja
	Panik (EN 1125)	Ja
	Einbruchschutz (EN 1627)	-
	Durchschusshemmung (EN 1522)	-
	Klima (EN 12219)	-
	Feuchtraum (EN 16580)	Ja
	Nassraum (EN 16580)	Ja
Einbau (Wandaufbau funktionsabhängig)	Leichtbauwand (EN 1363-1)	Nein
	Massivbauwand (EN 1363-1)	Nein
	Systemwände (voll/verglast) gem. Zulassung	Ja
Holzarten		Laub- und Nadelhölzer
Sonderformen		-
Servicetüre	Einbau	Nein
Glas / Füllung	Einbau von Glas	-
	Einbau von Füllungen	-
Bänder	Objekband	Ja
	verdeckt liegendes Band	-
Türschliesser	offen	Ja
	verdeckt liegender Türschliesser	Nein
dekorative Oberflächen	Metalle (Edelstahl, Stahl, Messing, vollflächig (verklebt) oder in Teilflächen aufgeklebt)	Nein
	Glas ≤ 4 mm auf Türflügel geklebt	Nein
	brennbare Oberflächenschicht	Ja
	dekorative Fräsungen	Nein

Weitere mögliche Ausführungsvarianten und Multifunktionen auf Anfrage.

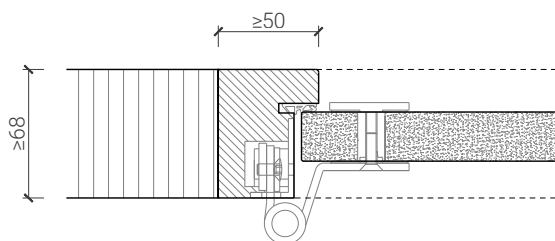
2-flg. Ganzglastür 26 mm in Systemwand

Einbau

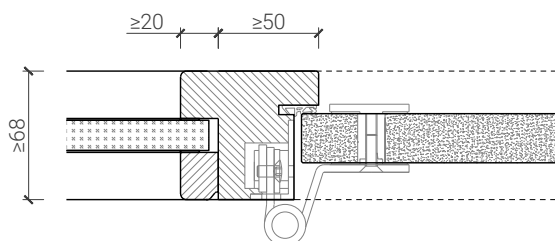
Einbau in Festverglasung
mit Glasleisten geschraubt



Einbau in Vollwand



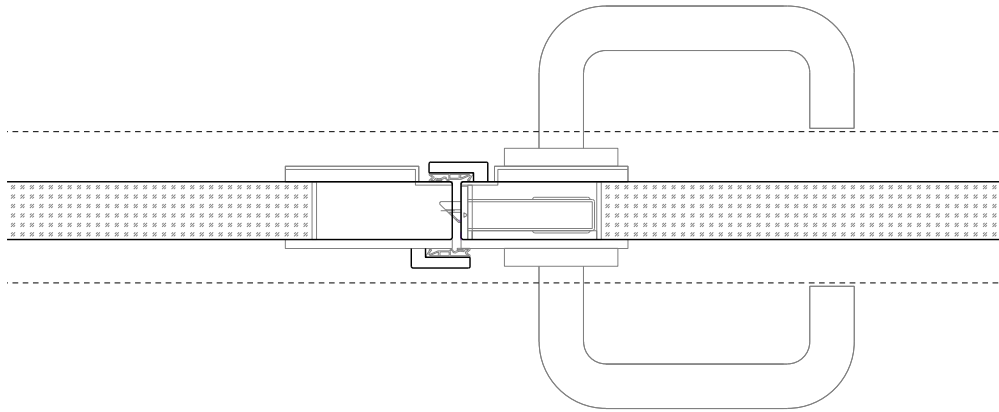
Einbau in Festverglasung
mit angefrästen Glasleisten



Weitere mögliche Ausführungsvarianten und Multifunktionen auf Anfrage.

2-flg. Ganzglastür 26 mm in Systemwand

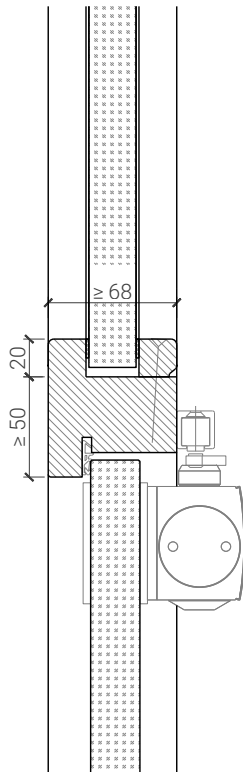
Mitteleinschlag



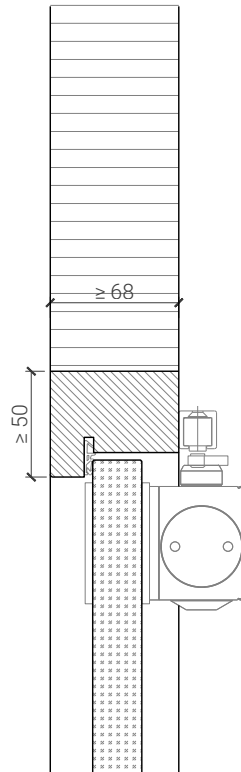
2-flg. Ganzglastür 26 mm in Systemwand

Türschliesser. Bodenanschluss

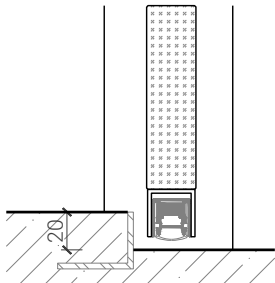
Türe / Oberteil verglast*
integrierter Türschliesser*



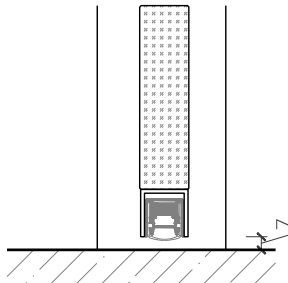
Türe / Oberteil voll*
Türschliesser bandseitig*



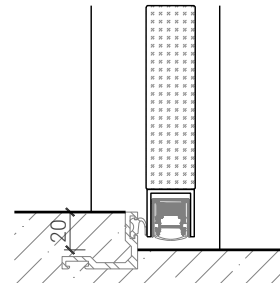
Anschlagwinkel 40x30



Streiftüre



Anschlagwinkel mit Dichtung 40x30



* Ausführungen untereinander kombinierbar
Weitere mögliche Ausführungsvarianten und Multifunktionen auf Anfrage.