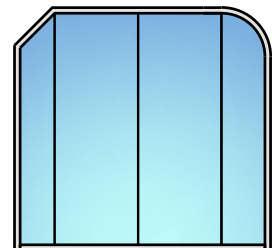
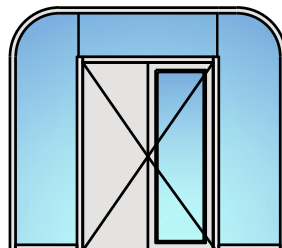
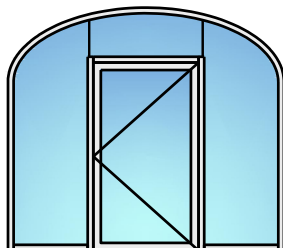
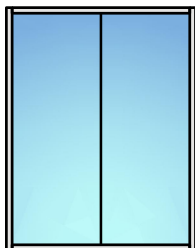
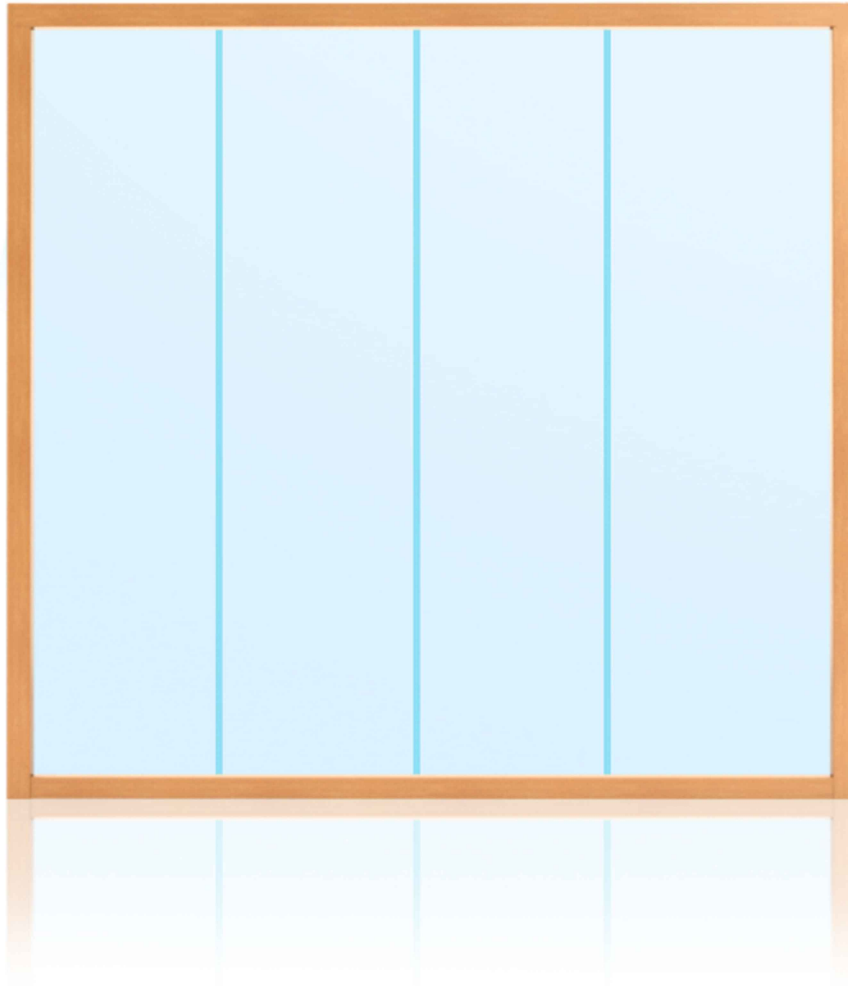
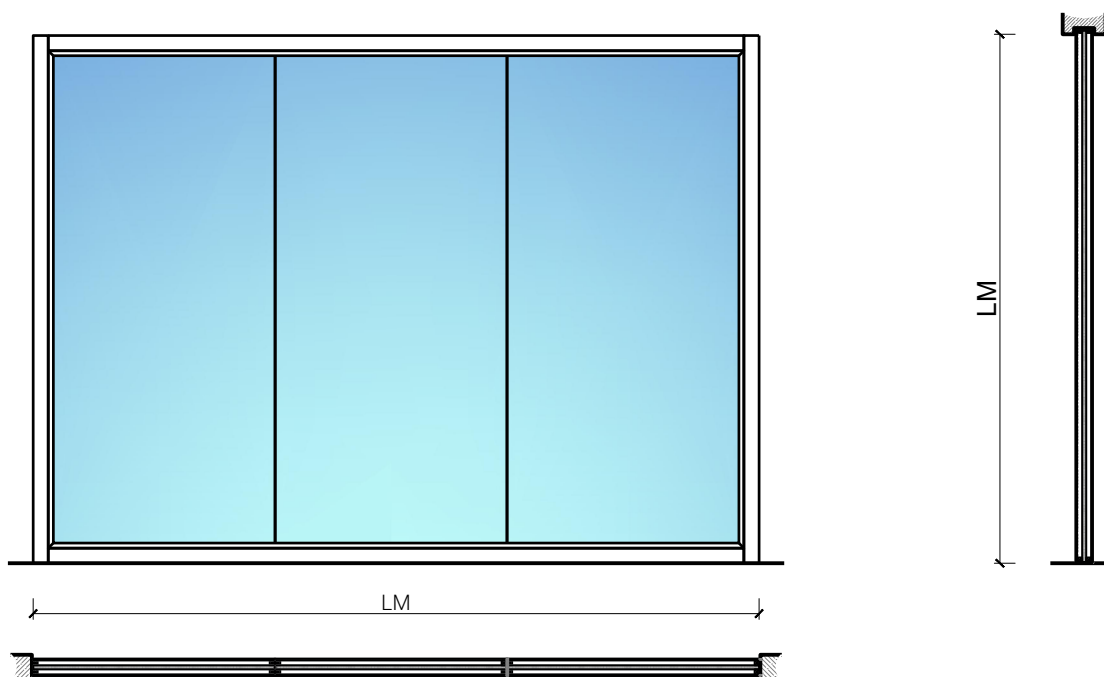


# Festverglasung Plano 68 mm



# Festverglasung Plano 68 mm

## Übersicht



### Beschreibung:

- Feuerhemmende EI60 Festverglasung
- Schallschutz bis Rw 47 dB

### Einbau in Verglasung:

- Massivbauwand
- Leichtbauwand
- Verglasungen EI30, EI60, EI90
- Vollwände EI30, EI60, EI90

### Türeinbau:

- Massivholz Rahmentüren 59 mm
- Massivholz Rahmentüren 68 mm
- Sperrtüre 59 mm
- Sperrtüre 68 mm
- Ganzglastüren
- Massivholz Schiebetüren 59 mm
- Massivholz Schiebetüren 68 mm
- Schiebetüre Vollbau 59 mm
- Schiebetüre Vollbau 68 mm

### Oberflächen:


- Laub- und Nadelhölzer als Deckfurniere und Massivaufdopplungen
- Kunstharzdecklagen
- Sockelbleche und Dekore
- Profilierungen
- Verkleidungen aus Stahlblech, Niro, Alu, Messing
- Roh oder grundiert für Anstrich
- Farblos lackiert oder geölt
- Nach Muster gebeizt und lackiert
- RAL / NCS lackiert oder Sondertöne

### Verglasung / Füllung:

- Brandschutz- Klargläser
- Brandschutz- Strukturgläser
- Flächenbündige Verglasung
- Isoliergläser
- Schallschutzgläser
- Einbruchhemmende Gläser
- Beschusshemmende Gläser
- Gläser mit Folien und Veredelungen
- Holzfüllungen glatt oder profiliert

# Festverglasung Plano 68 mm

## Eigenschaften

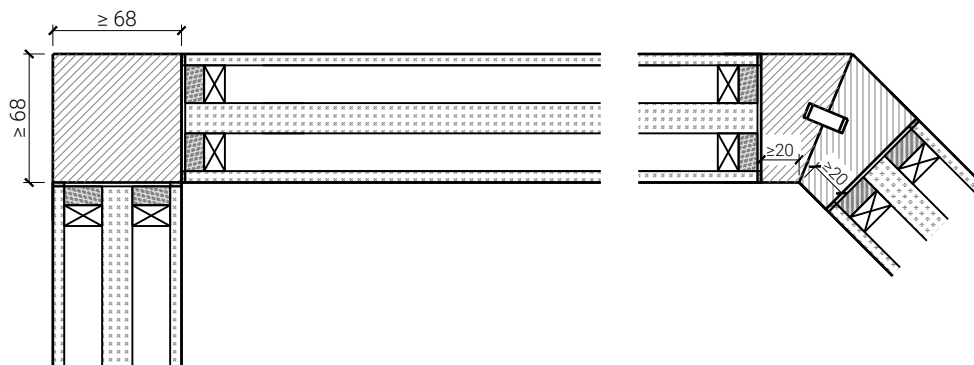
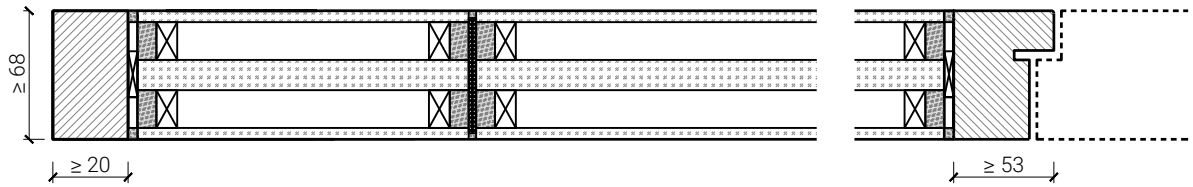
Eigenschaft		Festverglasung Plano 68 mm
<b>Funktionen</b>	Brandschutz (EN 1634-1)	EI60
	Schallschutz (EN ISO 10140-2)	bis Rw 47 dB
	Einbruchschutz (EN 1627)	-
	Durchschusshemmung (EN 1522)	-
<b>Einbau (Wandaufbau funktionsabhängig)</b>	Leichtbauwand (EN 1363-1)	Ja
	Massivbauwand (EN 1363-1)	Ja
	Systemwände (voll/verglast) gem. Zulassung	Ja
<b>Einbauten</b>	Innentüren	Ja
	Aussentüren	Nein
	Schiebetüren	Ja (vertikaler Zusammenschluss)
<b>Holzarten</b>		Laub- und Nadelhölzer
<b>Besonderheiten (Ausführung funktionsabhängig)</b>	Sonderformen 	Schräg oder Rundbogen (kreisförmig, elliptisch, Segment- und Korbbogen)
	Eckausführung	Ja
	gleitender Deckenanschluss	Ja
	erhöhter Einbau	Ja
<b>Glas / Füllung</b>	Einbau von Glas	Ja
	Beschichtung der Gläser mit PVC-Folien ≤ 0.4 mm	Ja
	Einbau von Füllungen	Nein
<b>dekorative Oberflächen</b>	Metalle (Edelstahl, Stahl, Messing, vollflächig (verklebt) oder in Teilflächen aufgeklebt)	Ja
	Glas ≤ 4 mm auf Türflügel geklebt	Ja
	brennbare Oberflächenschicht	Ja
	dekorative Fräsungen	V-Nut, Hohlkehle oder Nuten bis 4 mm
<b>Einbauten</b>	Kabelführungen	Ja
	Hohlwand Dosen	Ja

Weitere mögliche Ausführungsvarianten und Multifunktionen auf Anfrage.

# Festverglasung Plano 68 mm

## Ausführungsvarianten

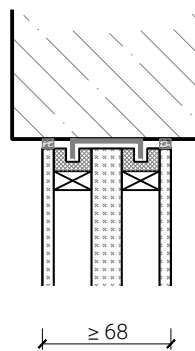
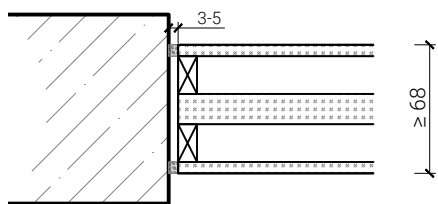
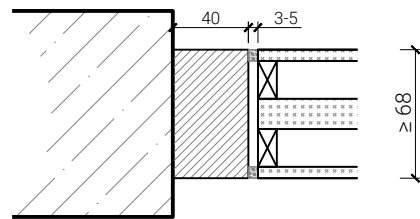
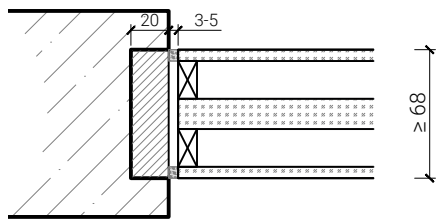
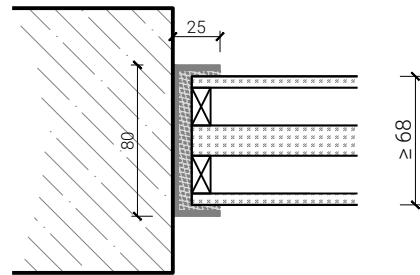
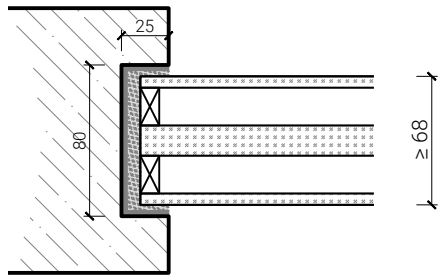
Friese  $\geq 59$  mm



Weitere mögliche Ausführungsvarianten und Multifunktionen auf Anfrage.

# Festverglasung Plano 68 mm

## Montagevarianten

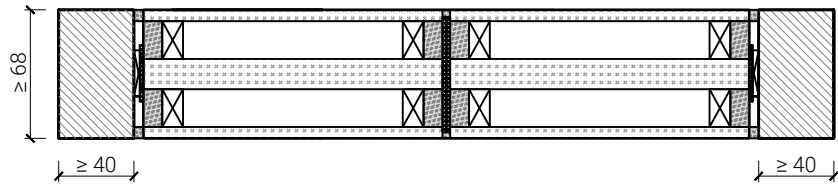


Weitere mögliche Ausführungsvarianten und Multifunktionen auf Anfrage.

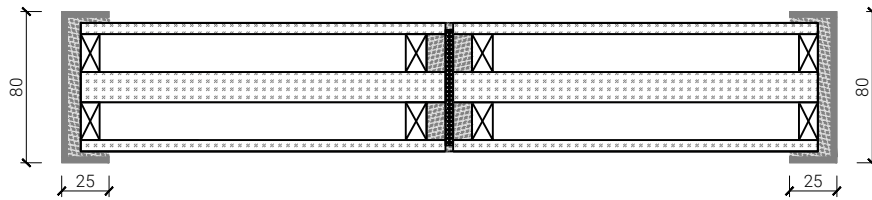
# Festverglasung Plano 68 mm

## Verglasung

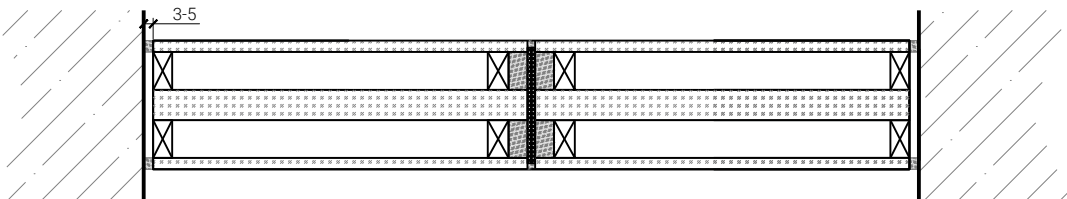
Glas mittig



Glas mittig  
mit Aluprofil geklebt



Glas mittig  
Direktverklebung auf die Wand



Weitere mögliche Ausführungsvarianten und Multifunktionen auf Anfrage.