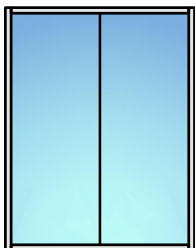
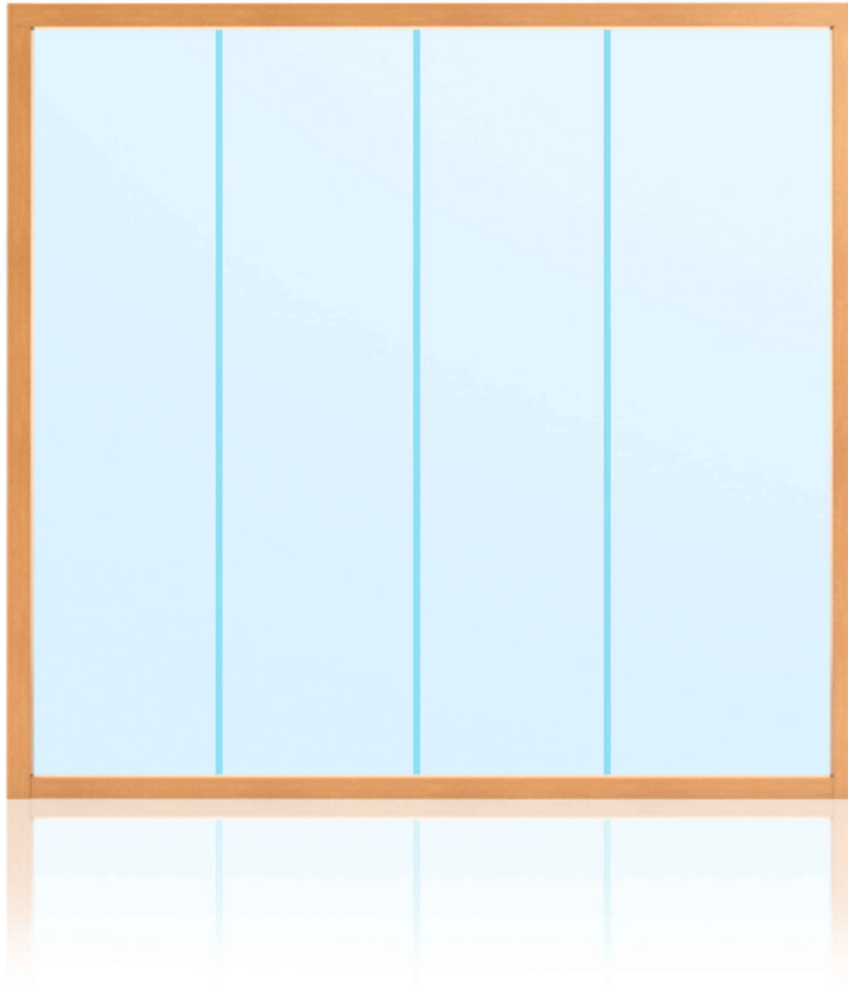
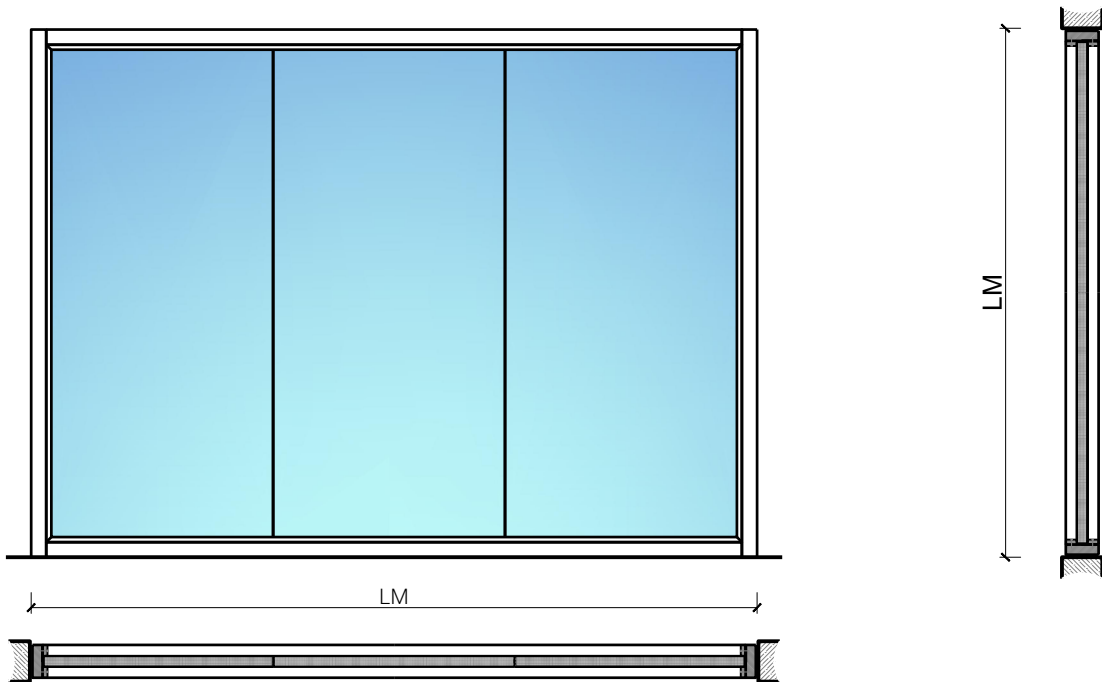


Stoßfugenverglasung 130 mm



Stoßfugenverglasung 130 mm

Übersicht



Beschreibung:

- Feuerhemmende EI90 Festverglasung

Einbau in Verglasung:

- Massivbauwand
- Leichtbauwand

- Verglasungen EI30, EI60, EI90
- Vollwände EI30, EI60, EI90

Türeinbau:

- Massivholz Rahmentüren 59 mm
- Massivholz Rahmentüren 68 mm
- Sperrtüre 59 mm
- Sperrtüre 68 mm
- Ganzglastüren

- Massivholz Schiebetüren 59 mm
- Massivholz Schiebetüren 68 mm
- Schiebetüre Vollbau 59 mm
- Schiebetüre Vollbau 68 mm

Oberflächen:

- Laub- und Nadelhölzer als Deckfurniere und Massivaufdopplungen
- Kunstharzdecklagen
- Sockelbleche und Dekore
- Profilierungen
- Verkleidungen aus Stahlblech, Niro, Alu, Messing

- Roh oder grundiert für Anstrich
- Farblos lackiert oder geölt
- Nach Muster gebeizt und lackiert
- RAL / NCS lackiert oder Sondertöne

Verglasung / Füllung:

- Brandschutz- Klargläser
- Brandschutz- Strukturgläser
- Flächenbündige Verglasung
- Isoliergläser
- Schallschutzgläser
- Einbruchhemmende Gläser
- Beschusshemmende Gläser
- Gläser mit Folien und Veredelungen
- Holzfüllungen glatt oder profiliert

Stoßfugenverglasung 130 mm

Eigenschaften

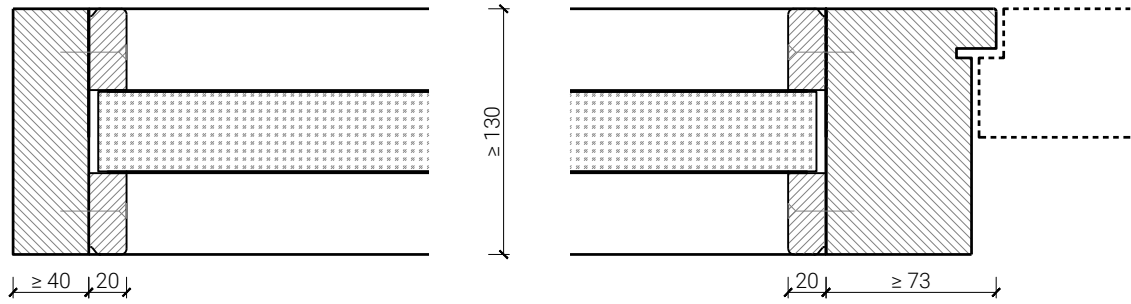
Eigenschaft		Stoßfugenverglasung 68 mm
Funktionen	Brandschutz (EN 1634-1)	EI90
	Schallschutz (EN ISO 10140-2)	-
	Einbruchschutz (EN 1627)	-
	Durchschusshemmung (EN 1522)	-
Einbau (Wandaufbau funktionsabhängig)	Leichtbauwand (EN 1363-1)	Ja
	Massivbauwand (EN 1363-1)	Ja
	Systemwände (voll/verglast) gem. Zulassung	Ja
Einbauten	Innentüren	Ja
	Aussentüren	Nein
	Schiebetüren	Ja (vertikaler Zusammenschluss)
Holzarten		Laub- und Nadelhölzer
Besonderheiten (Ausführung funktionsabhängig)	Sonderformen	Nein
	Eckausführung	Nein
	gleitender Deckenanschluss	Nein
	erhöhter Einbau	Nein
Glas / Füllung	Einbau von Glas	Ja
	Beschichtung der Gläser mit PVC-Folien ≤ 0,4 mm	Ja
	Einbau von Füllungen	Nein
dekorative Oberflächen	Metalle (Edelstahl, Stahl, Messing, vollflächig (verklebt) oder in Teilflächen aufgeklebt)	Nein
	Glas ≤ 4 mm auf Türflügel geklebt	Nein
	brennbare Oberflächenschicht	Ja
	dekorative Fräsungen	Nein
Einbauten	Kabelführungen	Nein
	Hohlwanddosen	Nein

Weitere mögliche Ausführungsvarianten und Multifunktionen auf Anfrage.

Stoßfugenverglasung 130 mm

Ausführungsvarianten

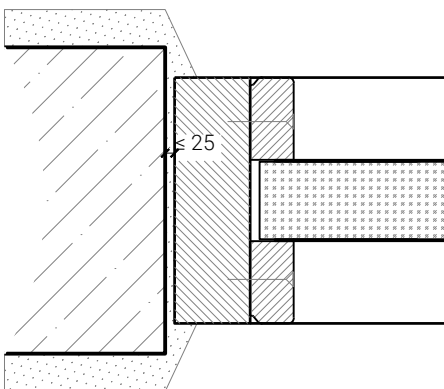
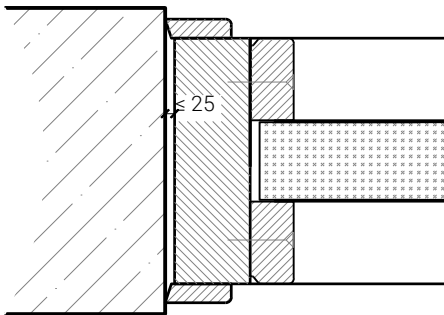
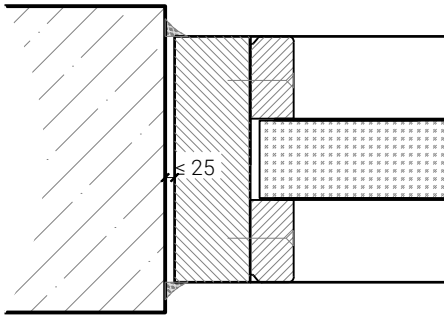
Friese ≥ 68 mm



Weitere mögliche Ausführungsvarianten und Multifunktionen auf Anfrage.

Stoßfugenverglasung 130 mm

Montagevarianten

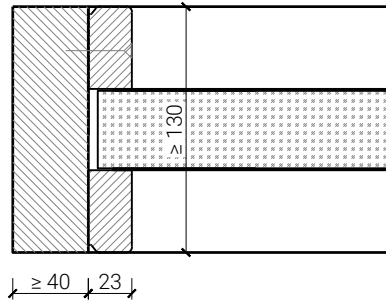


Weitere mögliche Ausführungsvarianten und Multifunktionen auf Anfrage.

Stoßfugenverglasung 130 mm

Verglasung

Glas / Füllung mittig
Glasleisten Gerade



Weitere mögliche Ausführungsvarianten und Multifunktionen auf Anfrage.