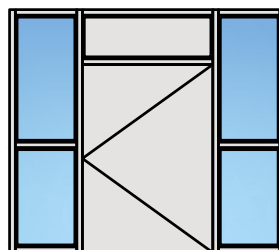
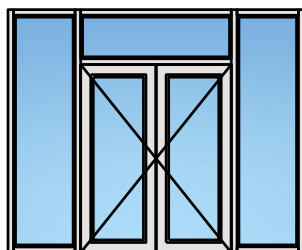
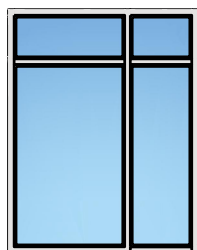
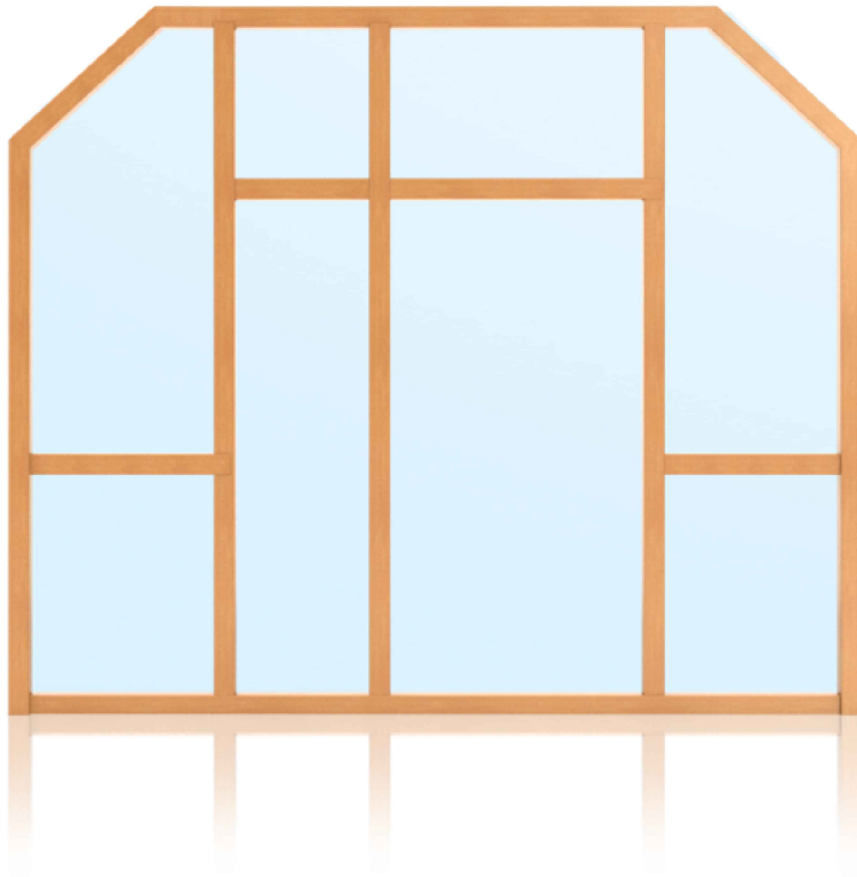
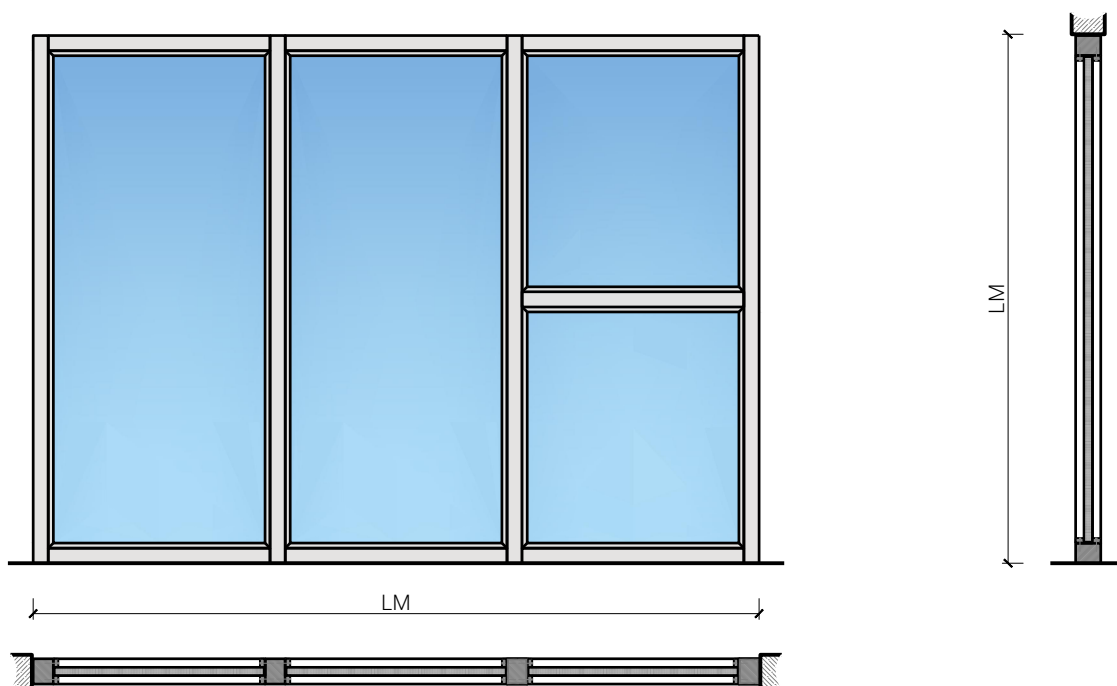


# Festverglasung Pfosten-Riegel 100 / 100+35 mm



# Festverglasung Pfosten-Riegel 100 / 100+35 mm

## Übersicht



### Beschreibung:

- Feuerhemmende EI90 Festverglasung
- Schallschutz bis Rw 50 dB
- Einbruchschutz bis RC4

### Einbau in Verglasung:

- Massivbauwand
- Leichtbauwand
- Verglasungen EI30, EI60, EI90
- Vollwände EI30, EI60, EI90

### Türeinbau:

- Massivholz Rahmentüren 59 mm
- Massivholz Rahmentüren 68 mm
- Sperrtüre 59 mm
- Sperrtüre 68 mm
- Ganzglastüren
- Massivholz Schiebetüren 59 mm
- Massivholz Schiebetüren 68 mm
- Schiebetüre Vollbau 59 mm
- Schiebetüre Vollbau 68 mm

### Oberflächen:

- Laub- und Nadelhölzer als Deckfurniere und Massivaufdopplungen
- Kunstharzdecklagen
- Sockelbleche und Dekore
- Profilierungen
- Verkleidungen aus Stahlblech, Niro, Alu, Messing
- Roh oder grundiert für Anstrich
- Farblos lackiert oder geölt
- Nach Muster gebeizt und lackiert
- RAL / NCS lackiert oder Sondertöne

### Verglasung / Füllung:

- Brandschutz- Klargläser
- Brandschutz- Strukturgläser
- Flächenbündige Verglasung
- Isoliergläser
- Schallschutzgläser
- Einbruchhemmende Gläser
- Beschusshemmende Gläser
- Gläser mit Folien und Veredelungen
- Holzfüllungen glatt oder profiliert

# Festverglasung Pfosten-Riegel 100 / 100+35 mm

## Eigenschaften

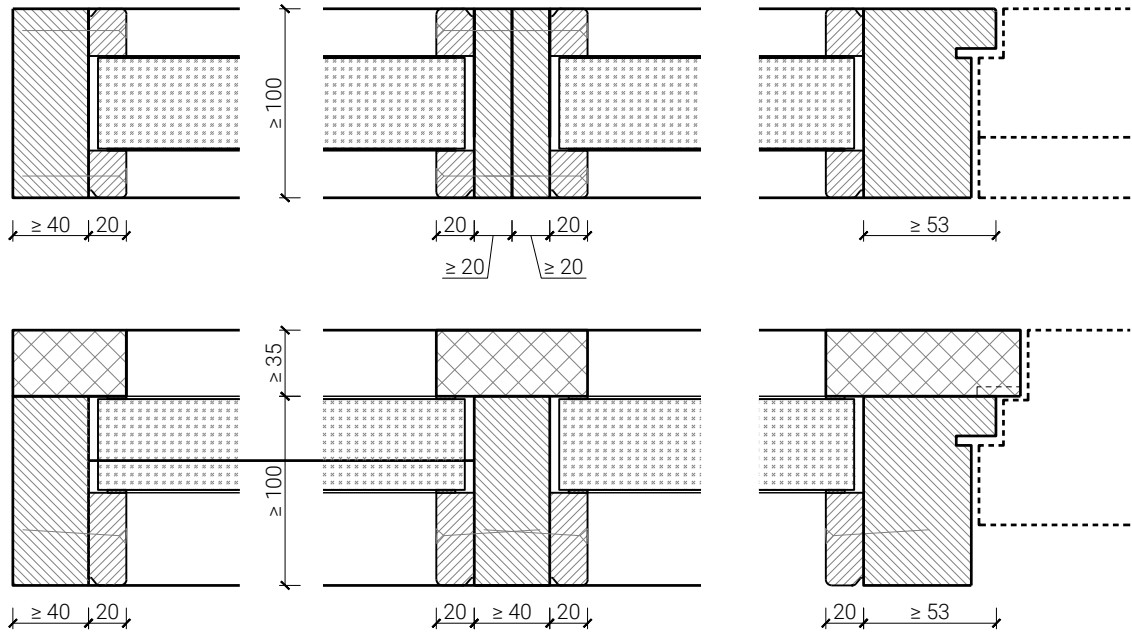
Eigenschaft		Festverglasung 68 mm	Festverglasung 68 + 35 mm
<b>Funktionen</b>	Brandschutz (EN 1634-1)	EI90	
	Schallschutz (EN ISO 10140-2)	bis Rw 50 dB	
	Einbruchschutz (EN 1627)	bis RC3	bis RC4
	Durchschusshemmung (EN 1522)	-	FB4-NS
<b>Einbau (Wandaufbau funktionsabhängig)</b>	Leichtbauwand (EN 1363-1)	Ja	
	Massivbauwand (EN 1363-1)	Ja	
	Systemwände (voll/verglast) gem. Zulassung	Ja	
<b>Einbauten</b>	Innentüren	Ja	
	Aussentüren	Nein	
	Schiebetüren	Ja (vertikaler Zusammenschluss)	
<b>Holzarten</b>		Laub- und Nadelhölzer	
<b>Besonderheiten (Ausführung funktionsabhängig)</b>	Sonderformen	Nein	
	Eckausführung	Ja	
	gleitender Deckenanschluss	Ja	
	erhöhter Einbau	Ja	
<b>Glas / Füllung</b>	Einbau von Glas	Ja	
	Beschichtung der Gläser mit PVC-Folien ≤ 0.4 mm	Ja	
	Einbau von Füllungen	Ja	
<b>dekorative Oberflächen</b>	Metalle (Edelstahl, Stahl, Messing, vollflächig (verklebt) oder in Teilflächen aufgeklebt)	Ja	
	Glas ≤ 4 mm auf Türflügel geklebt	Ja	
	brennbare Oberflächenschicht	Ja	
	dekorative Fräsungen	V-Nut, Hohlkehle oder Nuten bis 4 mm	
<b>Einbauten</b>	Kabelführungen	Nein	
	Hohlwand Dosen	Nein	

Weitere mögliche Ausführungsvarianten und Multifunktionen auf Anfrage.

# Festverglasung Pfosten-Riegel 100 / 100+35 mm

## Ausführungsvarianten

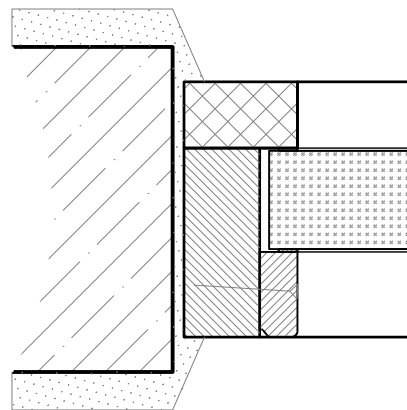
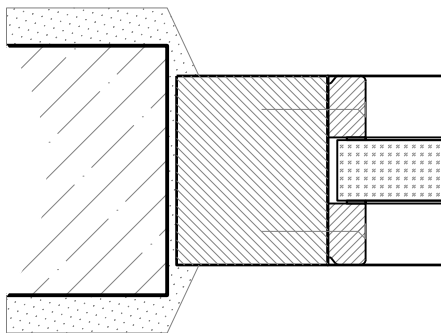
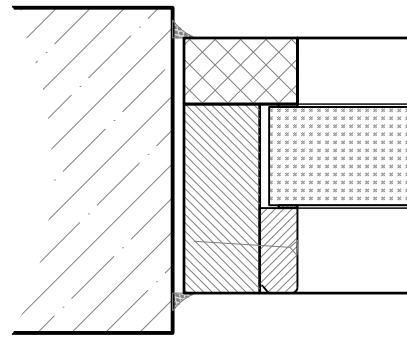
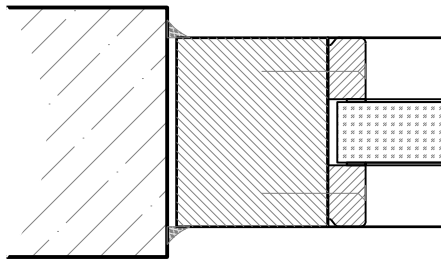
Friese  $\geq 100$  mm (+ 35 mm)



Weitere mögliche Ausführungsvarianten und Multifunktionen auf Anfrage.

# Festverglasung Pfosten-Riegel 100 / 100+35 mm

## Montagevarianten

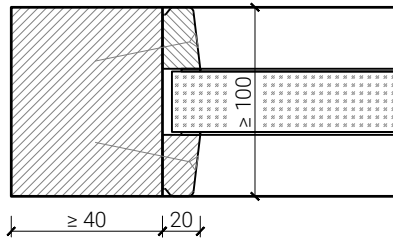


Weitere mögliche Ausführungsvarianten und Multifunktionen auf Anfrage.

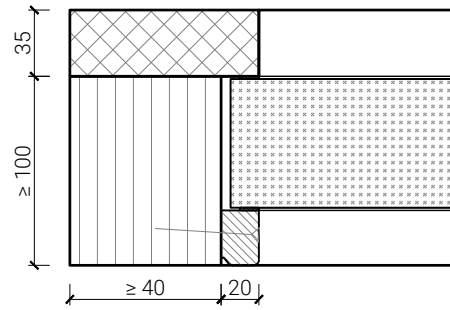
# Festverglasung Pfosten-Riegel 100 / 100+35 mm

## Verglasung

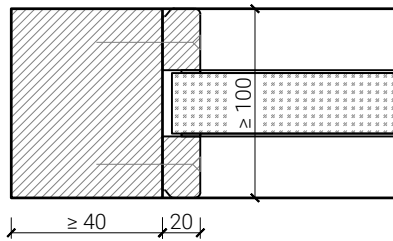
Glas / Füllung mittig  
Glasleisten Schräg



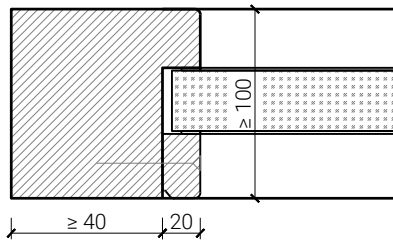
Glas mittig  
RC4 / FB4-Doppel



Glas / Füllung mittig  
Glasleisten Gerade



Glas / Füllung mittig  
Glasleiste einseitig



Weitere mögliche Ausführungsvarianten und Multifunktionen auf Anfrage.