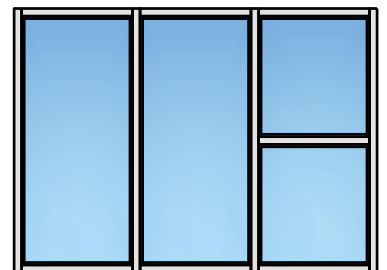
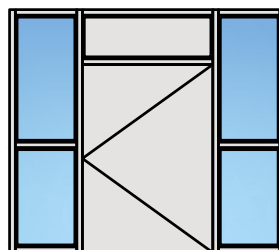
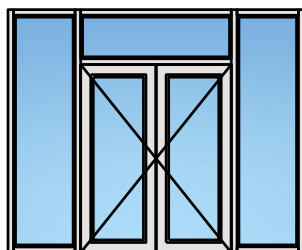
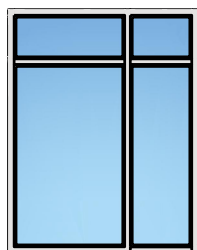
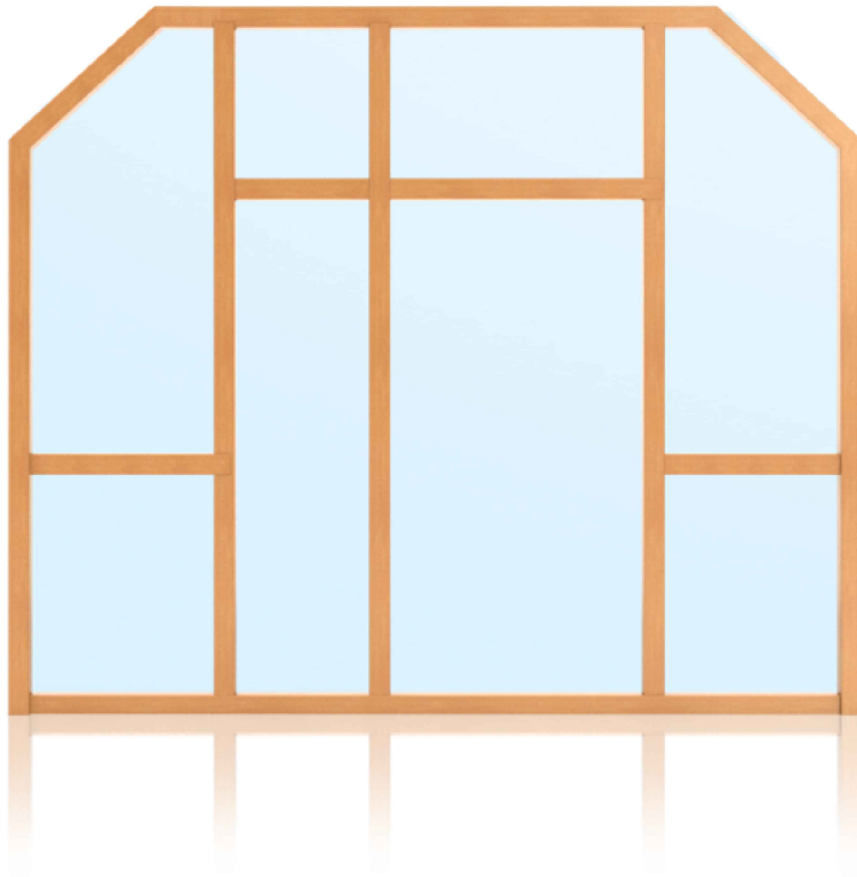
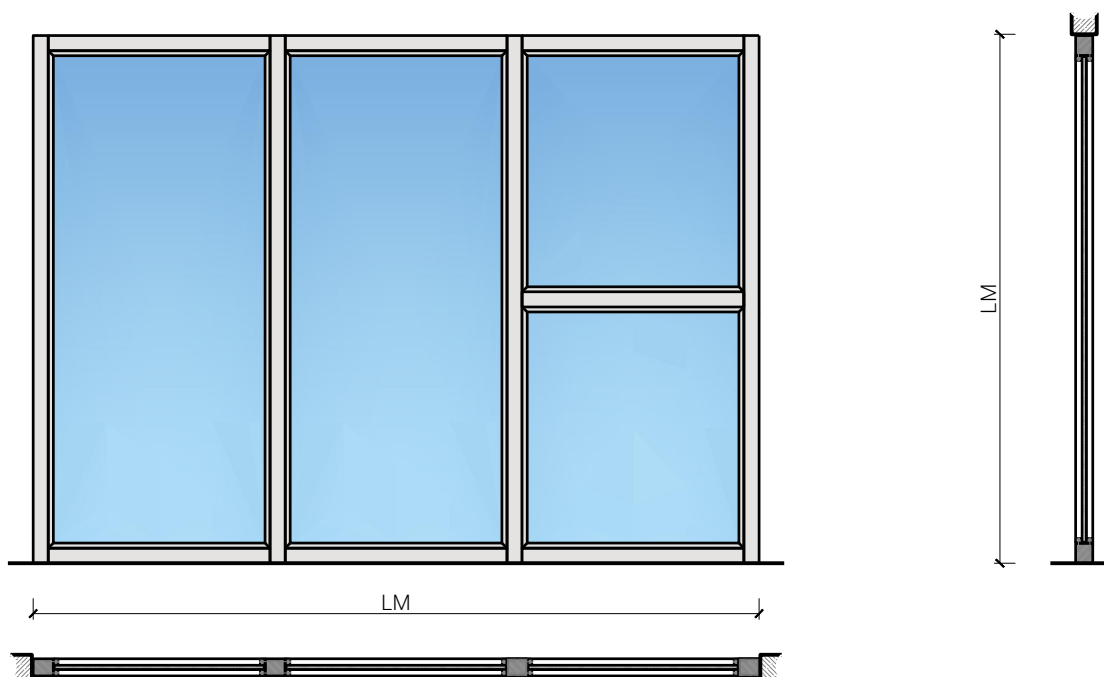


Festverglasung Pfosten-Riegel 68 / 68+35 mm



Festverglasung Pfosten-Riegel 68 / 68+35 mm

Übersicht



Beschreibung:

- Feuerhemmende EI60 Festverglasung
- Schallschutz bis Rw 50 dB
- Einbruchschutz bis RC4

Einbau in Verglasung:

- Massivbauwand
- Leichtbauwand

- Verglasungen EI30, EI60, EI90
- Vollwände EI30, EI60, EI90

Türeinbau:

- Massivholz Rahmentüren 59 mm
- Massivholz Rahmentüren 68 mm
- Sperrtüre 59 mm
- Sperrtüre 68 mm
- Ganzglastüren

- Massivholz Schiebetüren 59 mm
- Massivholz Schiebetüren 68 mm
- Schiebetüre Vollbau 59 mm
- Schiebetüre Vollbau 68 mm

Oberflächen:

- Laub- und Nadelhölzer als Deckfurniere und Massivaufdopplungen
- Kunstharzdecklagen
- Sockelbleche und Dekore
- Profilierungen
- Verkleidungen aus Stahlblech, Niro, Alu, Messing


- Roh oder grundiert für Anstrich
- Farblos lackiert oder geölt
- Nach Muster gebeizt und lackiert
- RAL / NCS lackiert oder Sondertöne

Verglasung / Füllung:

- Brandschutz- Klargläser
- Brandschutz- Strukturgläser
- Flächenbündige Verglasung
- Isoliergläser
- Schallschutzgläser
- Einbruchhemmende Gläser
- Beschusshemmende Gläser
- Gläser mit Folien und Veredelungen
- Holzfüllungen glatt oder profiliert

Festverglasung Pfosten-Riegel 68 / 68+35 mm

Eigenschaften

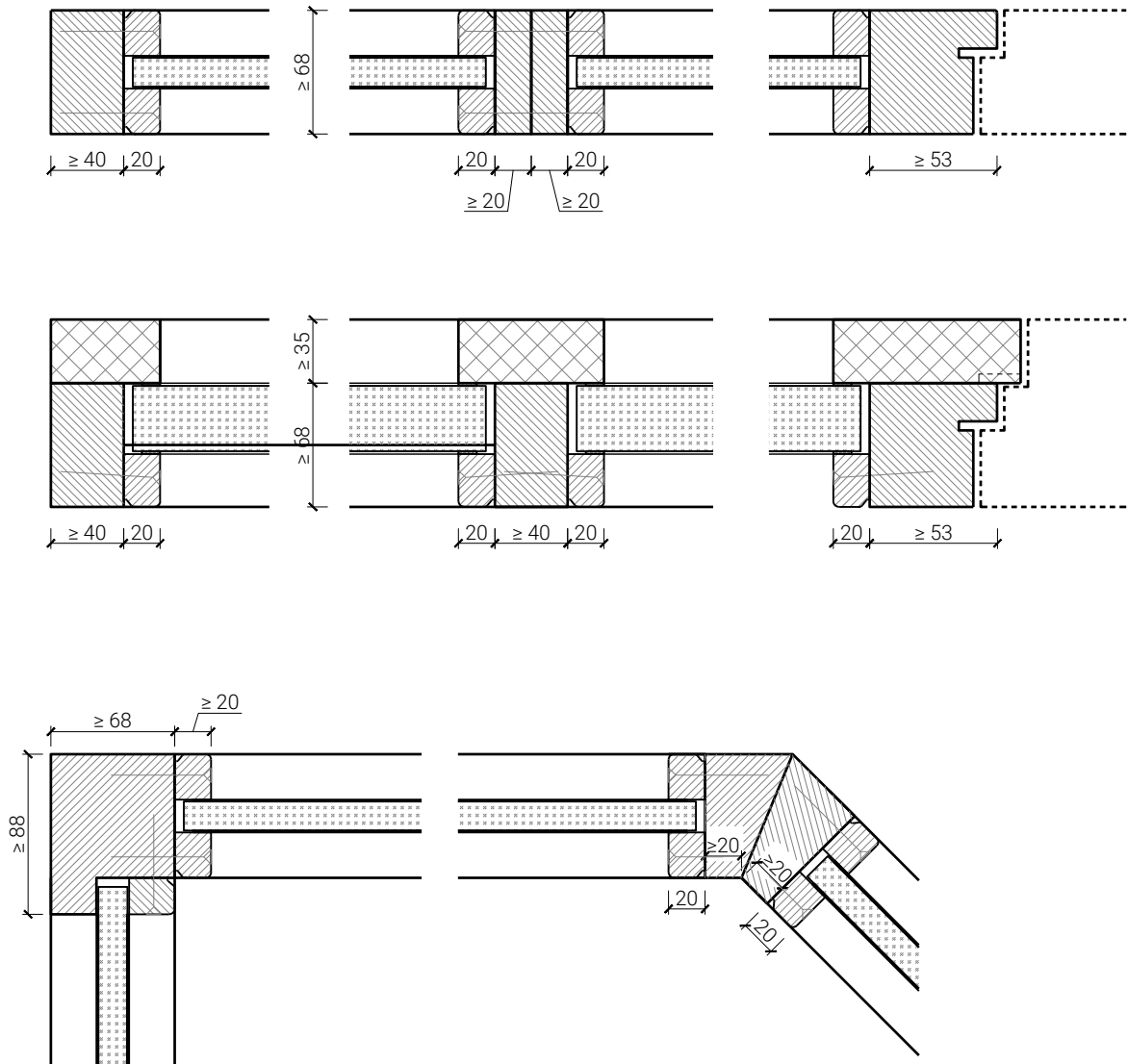
| Eigenschaft | | Festverglasung 68 mm | Festverglasung 68 + 35 mm |
|--|--|---|---------------------------|
| Funktionen | Brandschutz (EN 1634-1) | EI60 | |
| | Schallschutz (EN ISO 10140-2) | bis Rw 50 dB | |
| | Einbruchschutz (EN 1627) | bis RC3 | bis RC4 |
| | Durchschusshemmung (EN 1522) | - | FB4-NS |
| Einbau (Wandaufbau funktionsabhängig) | Leichtbauwand (EN 1363-1) | Ja | |
| | Massivbauwand (EN 1363-1) | Ja | |
| | Systemwände (voll/verglast) gem. Zulassung | Ja | |
| Einbauten | Innentüren | Ja | |
| | Aussentüren | Nein | |
| | Schiebetüren | Ja (vertikaler Zusammenschluss) | |
| Holzarten | | Laub- und Nadelhölzer | |
| Besonderheiten (Ausführung funktionsabhängig) | Sonderformen  | Schräg oder Rundbogen (kreisförmig, elliptisch, Segment- und Korbbogen) | |
| | Eckausführung | Ja | |
| | gleitender Deckenanschluss | Nein | |
| | erhöhter Einbau | Ja | |
| Glas / Füllung | Einbau von Glas | Ja | |
| | Beschichtung der Gläser mit PVC-Folien ≤ 0.4 mm | Ja | |
| | Einbau von Füllungen | Ja | |
| dekorative Oberflächen | Metalle (Edelstahl, Stahl, Messing, vollflächig (verklebt) oder in Teilflächen aufgeklebt) | Ja | |
| | Glas ≤ 4 mm auf Türflügel geklebt | Ja | |
| | brennbare Oberflächenschicht | Ja | |
| | dekorative Fräsungen | V-Nut, Hohlkehle oder Nuten bis 4 mm | |
| Einbauten | Kabelführungen | Ja | |
| | Hohlwand Dosen | Ja | |

Weitere mögliche Ausführungsvarianten und Multifunktionen auf Anfrage.

Festverglasung Pfosten-Riegel 68 / 68+35 mm

Ausführungsvarianten

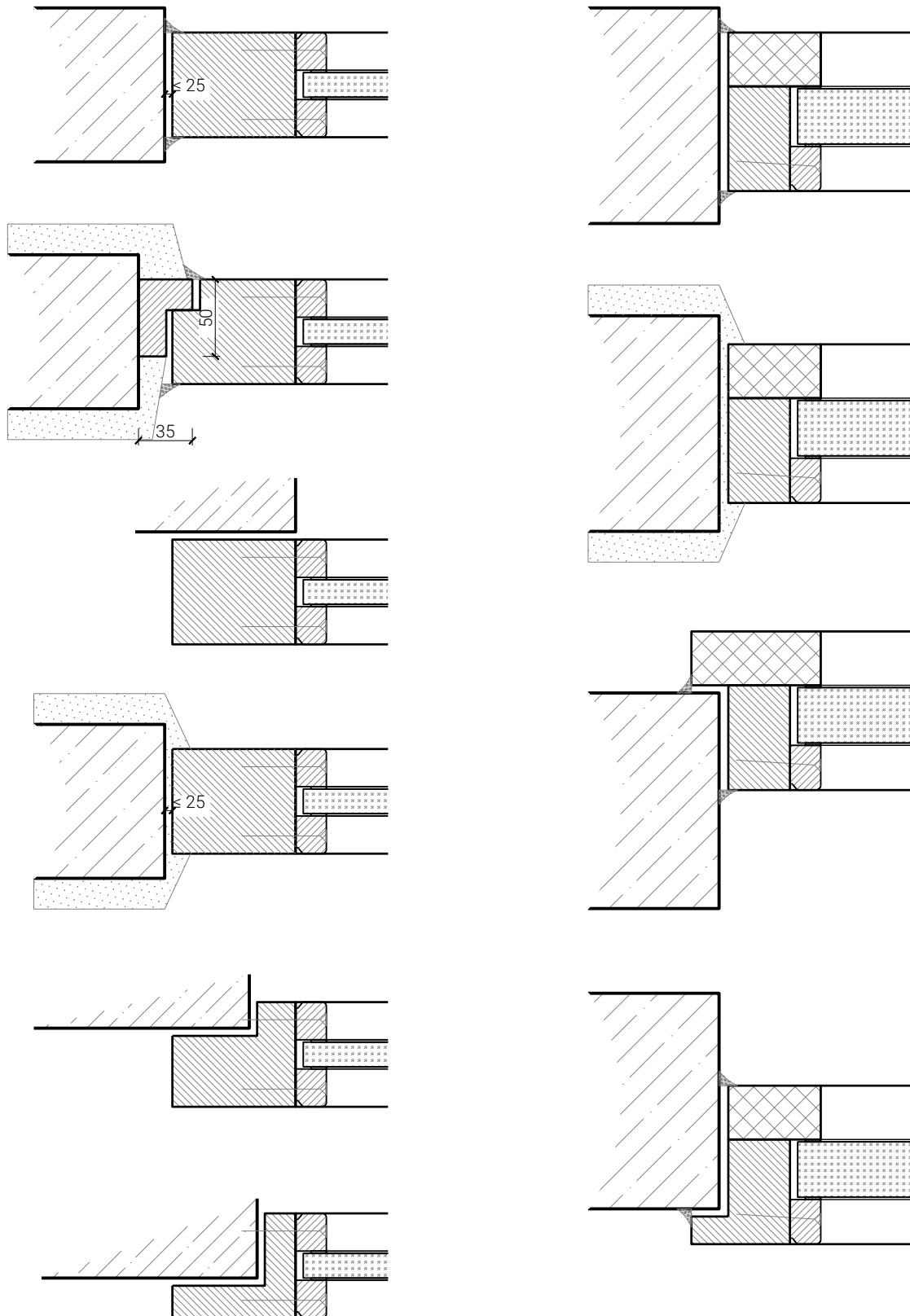
Friese ≥ 68 mm (+ 35 mm)



Weitere mögliche Ausführungsvarianten und Multifunktionen auf Anfrage.

Festverglasung Pfosten-Riegel 68 / 68+35 mm

Montagevarianten

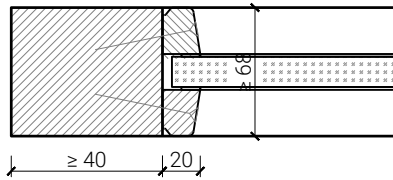


Weitere mögliche Ausführungsvarianten und Multifunktionen auf Anfrage.

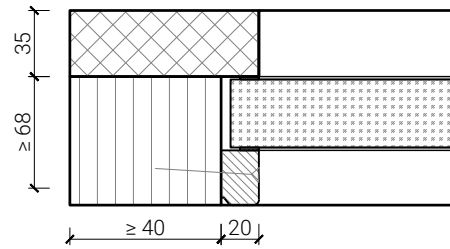
Festverglasung Pfosten-Riegel 68 / 68+35 mm

Verglasung

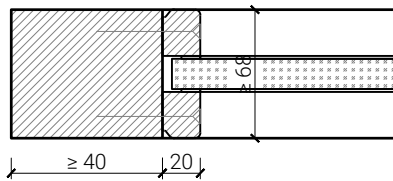
Glas / Füllung mittig
Glasleisten Schräg



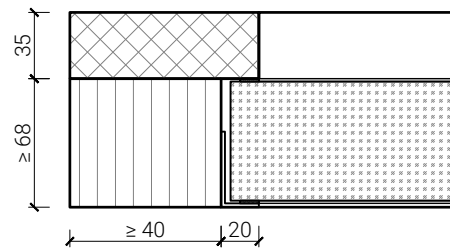
Glas mittig
RC4 / FB4-Doppel



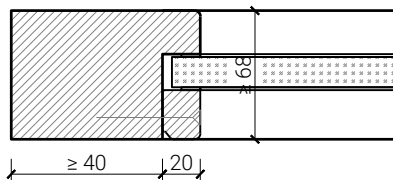
Glas / Füllung mittig
Glasleisten Gerade



Glas bündig
RC4 / FB4-Doppel



Glas / Füllung mittig
Glasleiste einseitig



Weitere mögliche Ausführungsvarianten und Multifunktionen auf Anfrage.