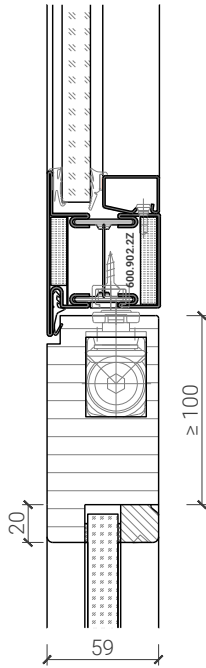


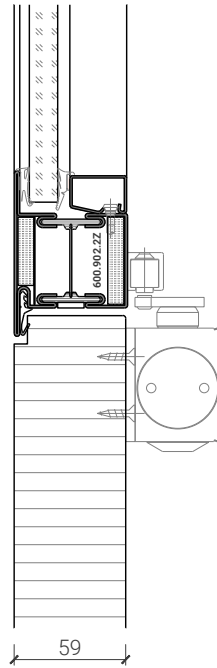
2-flg. Türe 59 mit/ohne Glas, in "Jansen Janisol 2" Systemwand

Oberteil. Türschliesser. Bodenanschluss

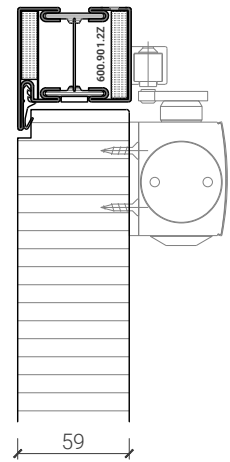
Türe / Oberteil Jansen Janisol 2*
integrierter Türschliesser*



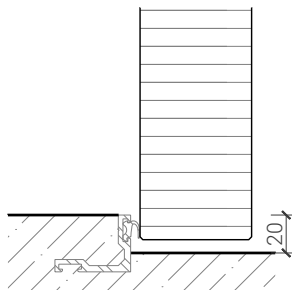
Türe / Oberteil Jansen Janisol 2*
Türschliesser bandseitig*



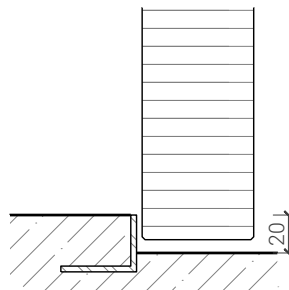
Türe / Zarge Jansen Janisol 2*
Türschliesser bandseitig*



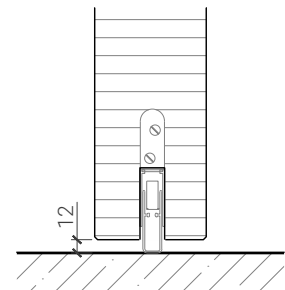
Anschlagwinkel mit
Dichtung 40x30*



Anschlagwinkel 40x30*



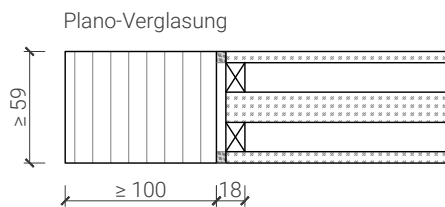
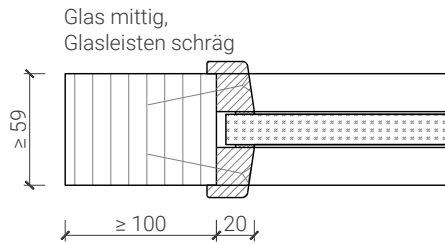
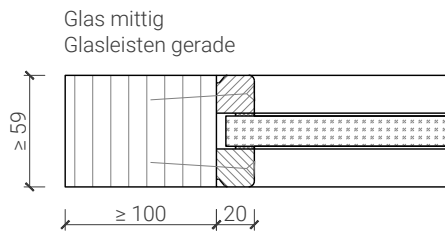
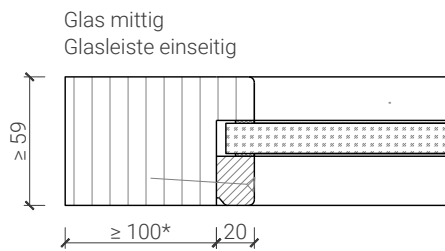
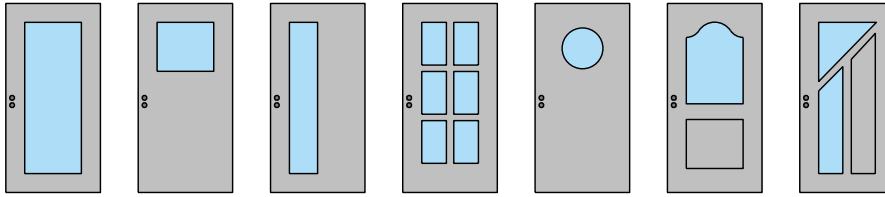
Streiftüre



* Ausführungen untereinander kombinierbar
Weitere mögliche Ausführungsvarianten und Multifunktionen auf Anfrage.

2-flg. Türe 59 mit/ohne Glas, in "Jansen Janisol 2" Systemwand

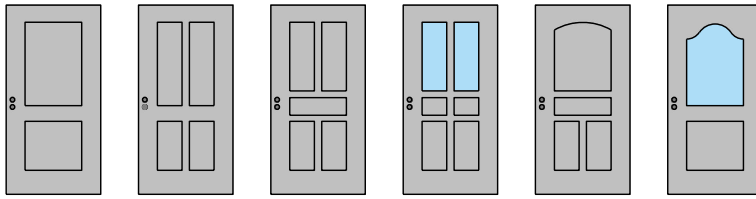
Verglasungen



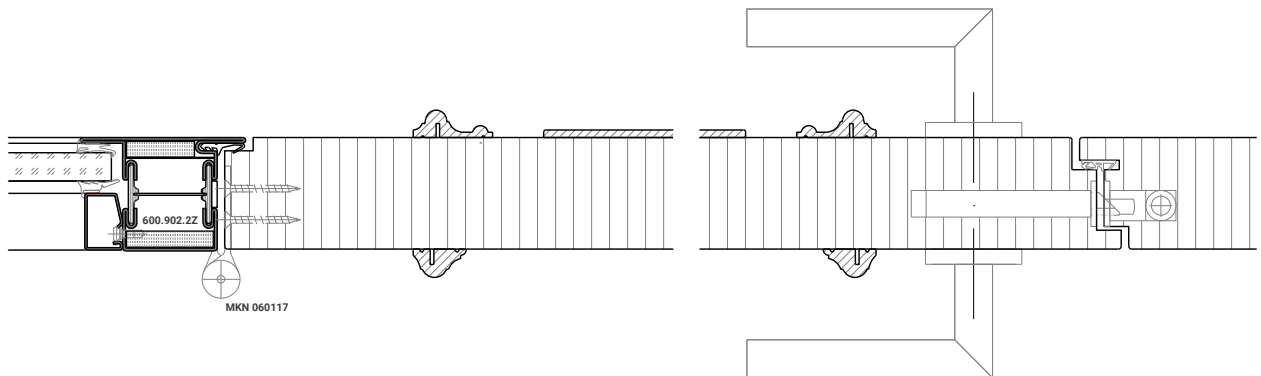
Weitere mögliche Ausführungsvarianten und Multifunktionen auf Anfrage.

2-flg. Türe 59 mit/ohne Glas, in "Jansen Janisol 2" Systemwand

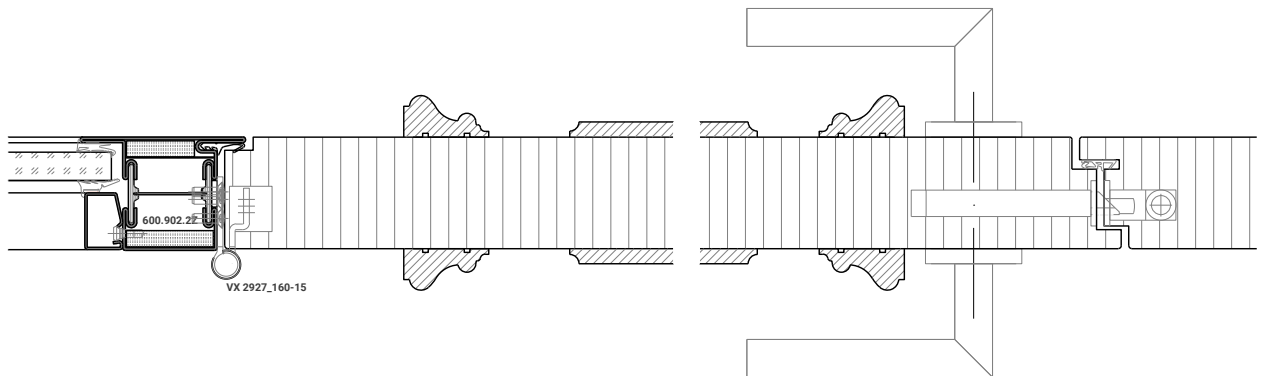
Stiltüren



Türblatt stumpf mit Profilaufleistung und Füllungsdoublet glatt



Türblatt stumpf mit Profilaufleistung und Füllungsdoublet profiliert



Weitere mögliche Ausführungsvarianten und Multifunktionen auf Anfrage.