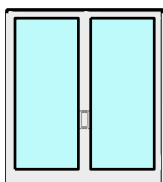
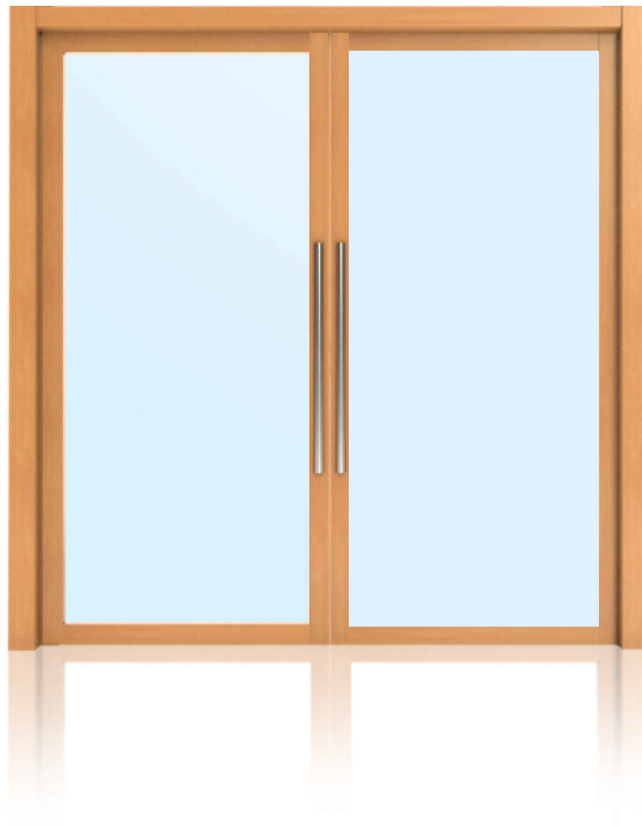
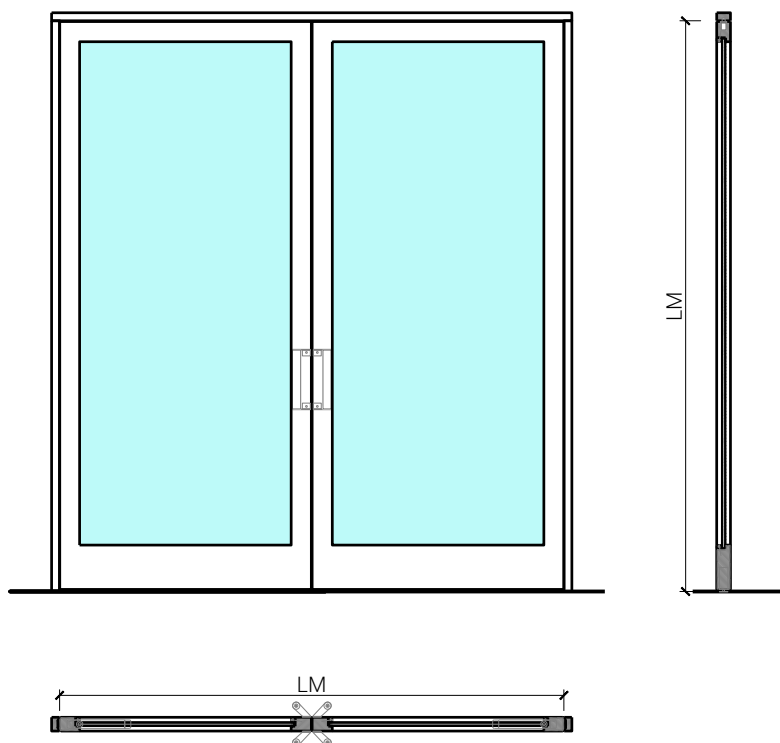


2-flg. Pendeltüre 68 Rahmentüre



2-flg. Pendeltüre 68 Rahmentüre

Übersicht



Beschreibung:

- Feuerhemmende EI30 Drehtür
- Nassraumtüre
- Feuchtraumtüre

Zargen:

- Blockzarge / Blendrahmen

Holzarten Zargen:

- Laubhölzer

Einbau in:

- Massivbauwand
- Leichtbauwand

Türblätter:

- Rahmentür 68 mm

Holzarten für Türblätter:

- Laubhölzer

Holzarten und Oberflächen:

- Laub- und Nadelhölzer
- Deckfurniere und Massivaufdopplungen
- Kunstharzdecklagen
- Sockelbleche und Dekore
- Profilierungen
- Verkleidungen aus Stahlblech, Niro, Alu, Messing

- Roh oder grundiert für Anstrich
- Farblos lackiert oder geölt
- Nach Muster gebeizt und lackiert
- RAL / NCS lackiert oder Sondertöne

2-flg. Pendeltüre 68 Rahmentüre

Eigenschaften

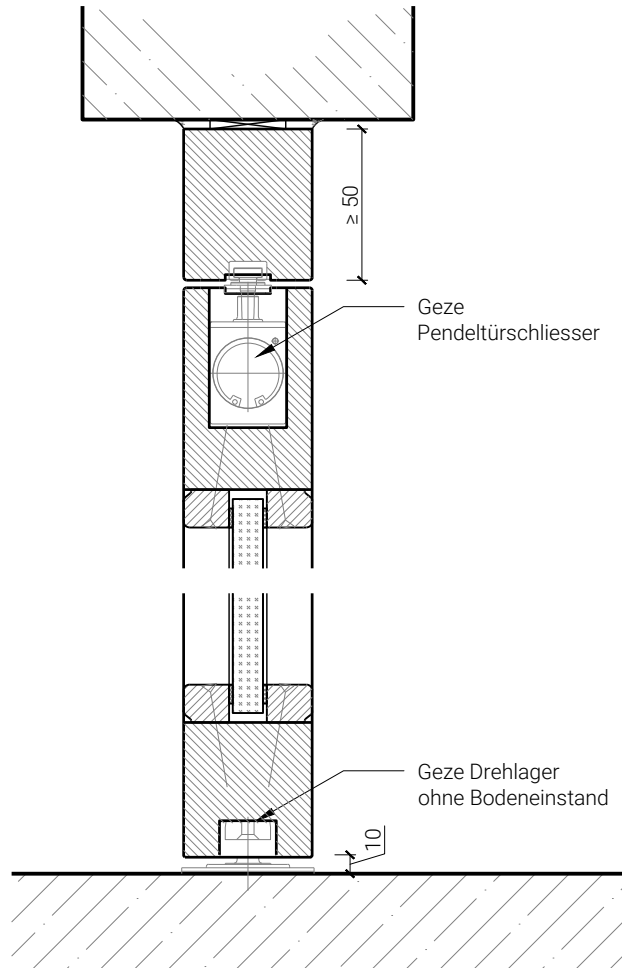
Eigenschaft		Rahmentür 68 mm 2 FLG.
Funktionen	Brandschutz (EN 1634-1)	EI30
	Dauerfunktion (EN 1191)	C5
	Rauchschutz (EN 1634-3)	S200
	Schallschutz (EN ISO 10140-2)	-
	Panik (EN 179)	Nein
	Panik (EN 1125)	Nein
	Einbruchschutz (EN 1627)	-
	Durchschusshemmung (EN 1522)	-
	Klima (EN 12219)	3c - 3e
	Feuchtraum (EN 16580)	Ja
	Nassraum (EN 16580)	Ja
	Einbau (Wandaufbau funktionsabhängig)	Leichtbauwand (EN 1363-1)
Massivbauwand (EN 1363-1)		Ja
Systemwände (voll/verglast) gem. Zulassung		Nein
Holzarten		Laubhölzer
Sonderformen		-
Servicetüre	Einbau	Nein
Glas / Füllung	Einbau von Glas	Nein
	Einbau von Füllungen	Nein
Bänder	Objekband	Nein
	verdecktliegendes Band	Nein
Türschliesser	offen	Nein
	verdecktliegender Türschliesser	Ja
dekorative Oberflächen	Metalle (Edelstahl, Stahl, Messing, vollflächig (verklebt) oder in Teilflächen aufgeklebt)	Nein
	Glas ≤ 4 mm auf Türflügel geklebt	Nein
	brennbare Oberflächenschicht	Ja
	dekorative Fräsungen	V-Nut, Hohlkehle oder Nuten bis 4 mm

Weitere mögliche Ausführungsvarianten und Multifunktionen auf Anfrage.

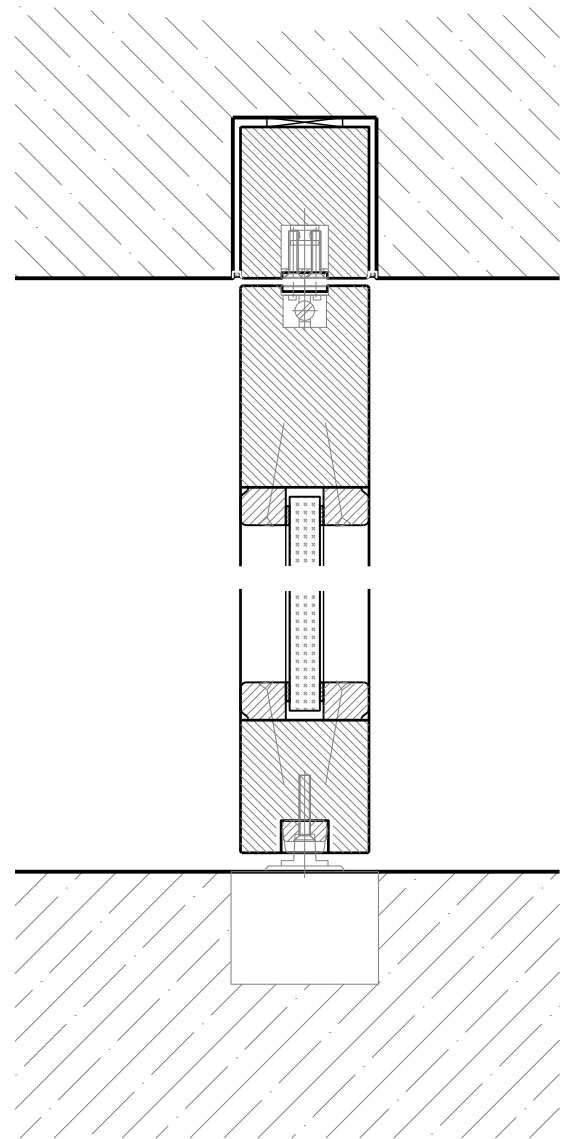
2-flg. Pendeltüre 68 Rahmentüre

Blockzarge

Drehlager ohne Bodeneinstand



Zargeneinbau deckenbündig

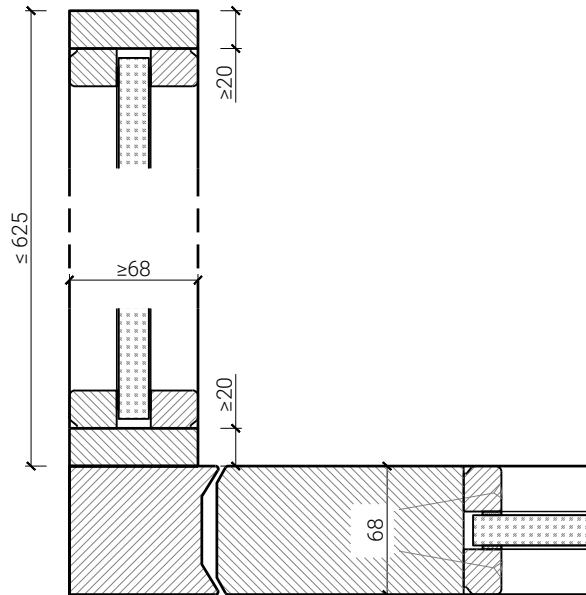


Weitere mögliche Ausführungsvarianten und Multifunktionen auf Anfrage.

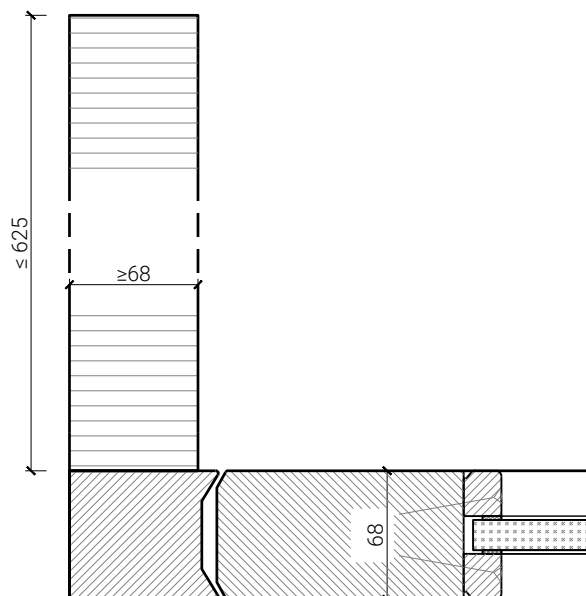
2-flg. Pendeltüre 68 Rahmentüre

Portalbauweise

Einbau in Portal
mit Glasleisten geschraubt



Einbau in Portal

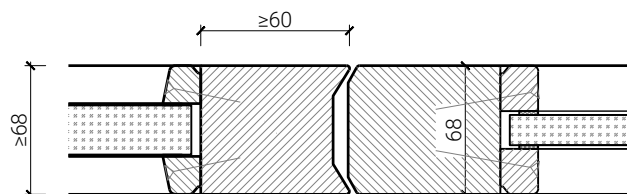


Weitere mögliche Ausführungsvarianten und Multifunktionen auf Anfrage.

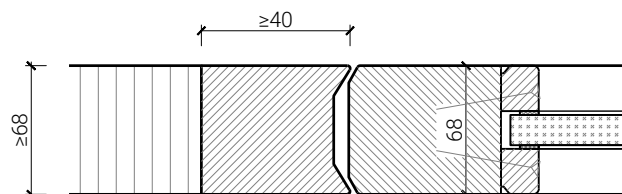
2-flg. Pendeltüre 68 Rahmentüre

Seitenteile

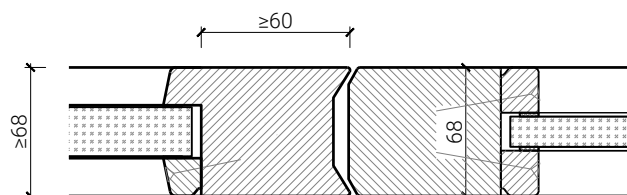
Einbau in Festverglasung
mit Glasleisten geschraubt



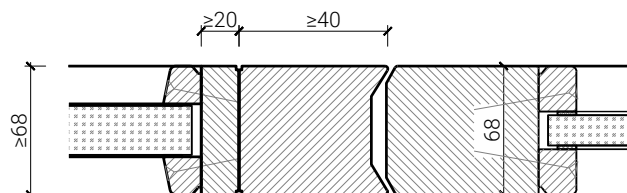
Einbau in Vollwand



Einbau in Festverglasung
mit angefrästen Glasleisten



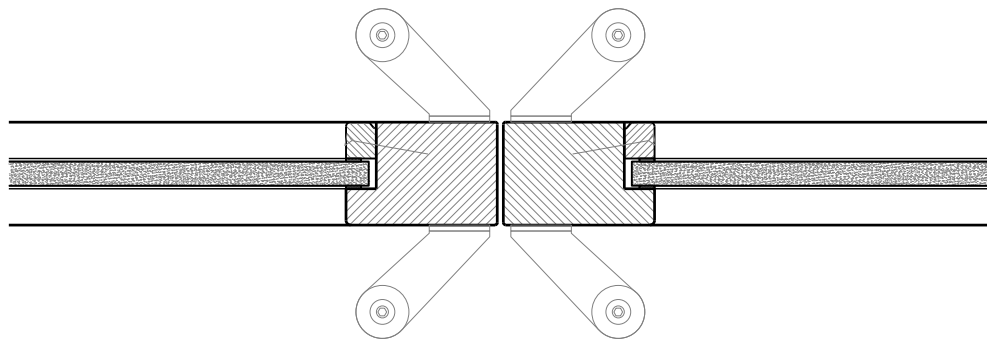
Einbau in Festverglasung
mit angefrästen Glasleisten



Weitere mögliche Ausführungsvarianten und Multifunktionen auf Anfrage.

2-flg. Pendeltüre 68 Rahmentüre

Mittelpartie

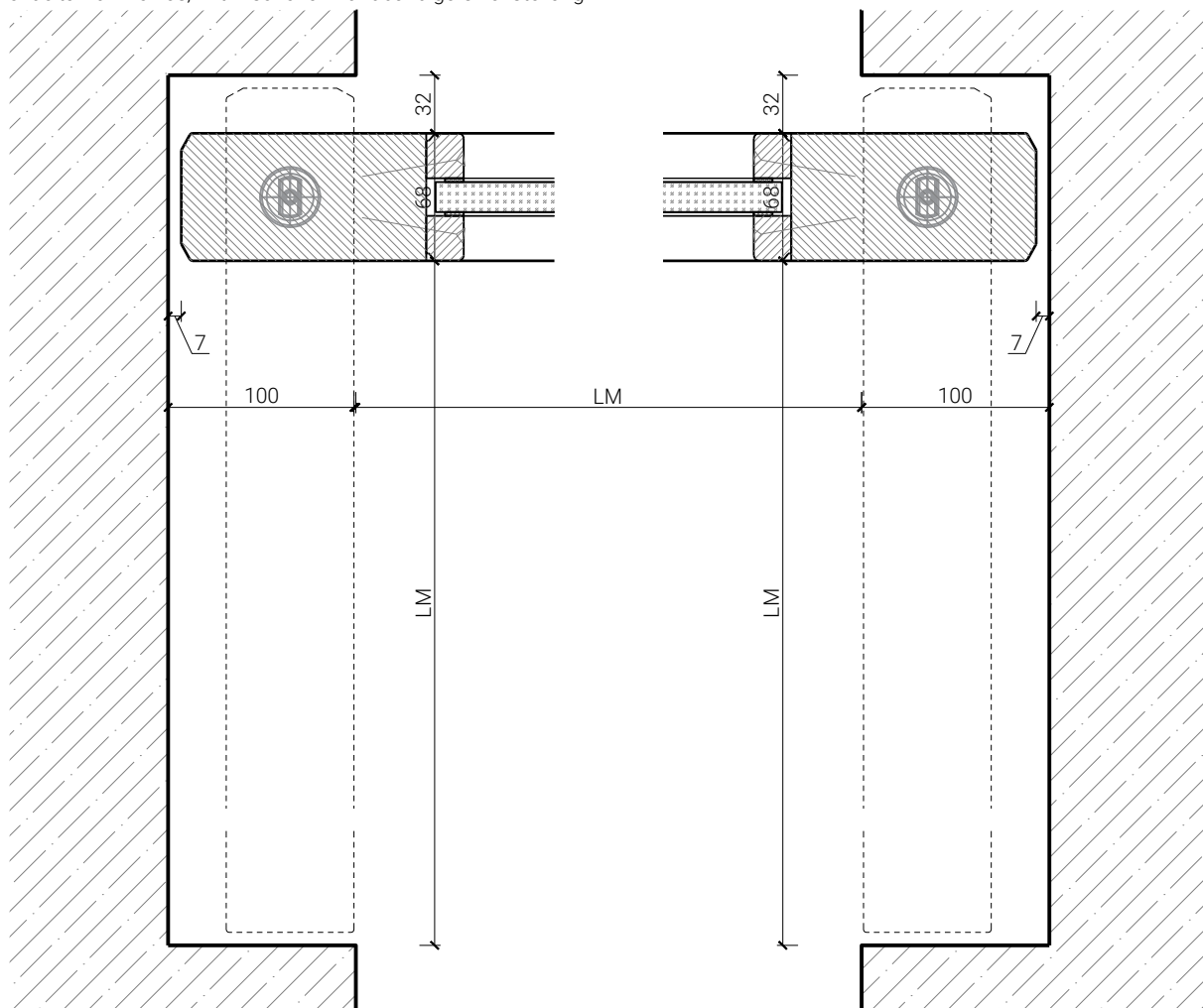


Weitere mögliche Ausführungsvarianten und Multifunktionen auf Anfrage.

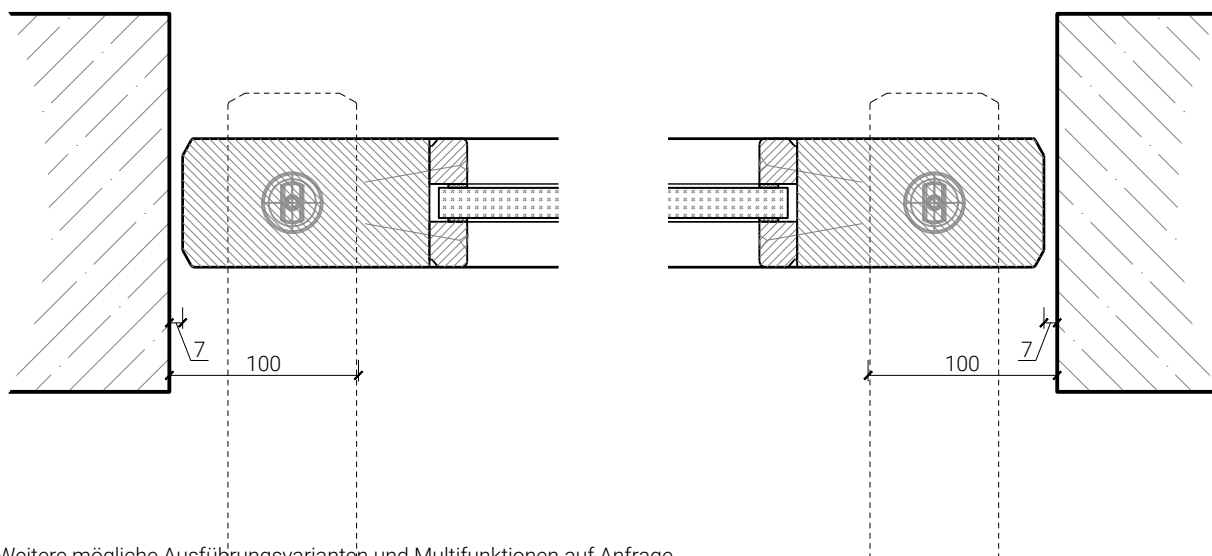
2-flg. Pendeltüre 68 Rahmentüre

Einbau

Pendeltür rahmenlos, mit Nische für wandbündige Offenstellung



Pendeltür rahmenlos, zwischen Mauerwerk montiert



Weitere mögliche Ausführungsvarianten und Multifunktionen auf Anfrage.