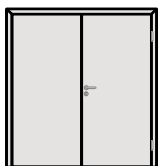
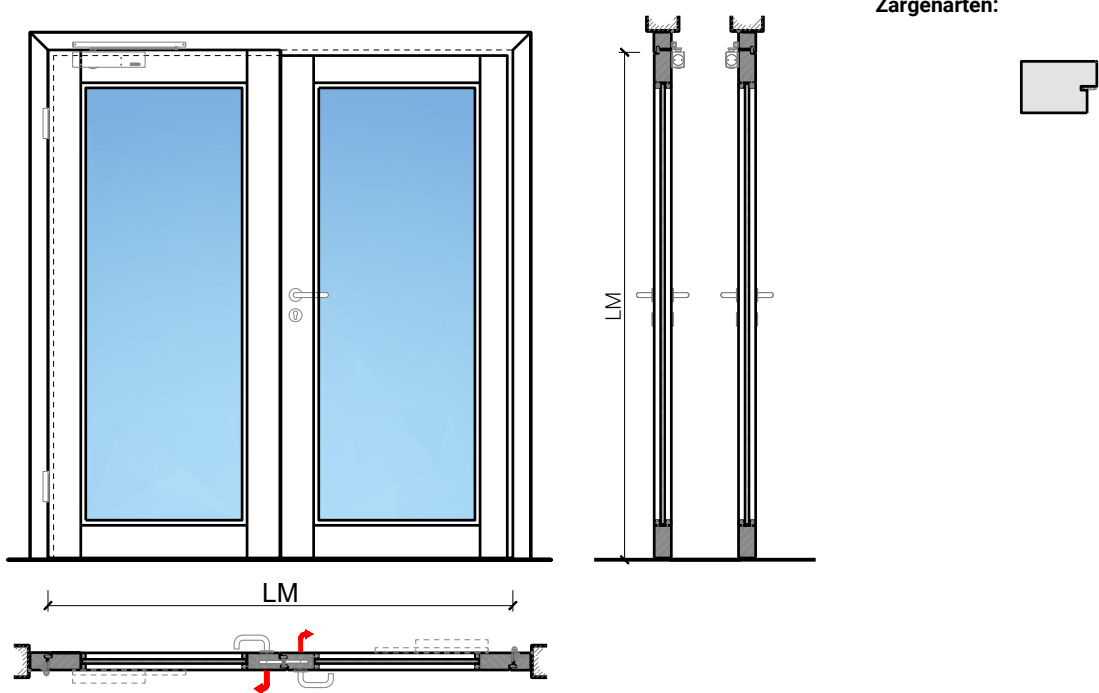


2-flg. Rahmentüre 68 Vollbau gegenläufig



2-flg. Rahmentüre 68 Vollbau gegenläufig

Übersicht



Zargenarten:



Beschreibung:

- Feuerhemmende EI30 Drehtür
- Rauchschutz S₂₀₀

Zargen:

- Blockzarge / Blendrahmen

Einbau in:

- Massivbauwand
- Leichtbauwand

Holzarten Zargen:

- Laub- und Nadelhölzer

Türblätter:

- Rahmentüren 59 mm
- Rahmentüren 68 mm

Holzarten für Türblätter:

- Laubhölzer

Holzarten und Oberflächen:

- Laub- und Nadelhölzer
- Deckfurniere und Massivaufdopplungen
- Kunstharzdecklagen
- Sockelbleche und Dekore
- Profilierungen
- Verkleidungen aus Stahlblech, Niro, Alu, Messing

- Roh oder grundiert für Anstrich
- Farblos lackiert oder geölt
- Nach Muster gebeizt und lackiert
- RAL / NCS lackiert oder Sondertöne

2-flg. Rahmentüre 68 Vollbau gegenläufig

Eigenschaften

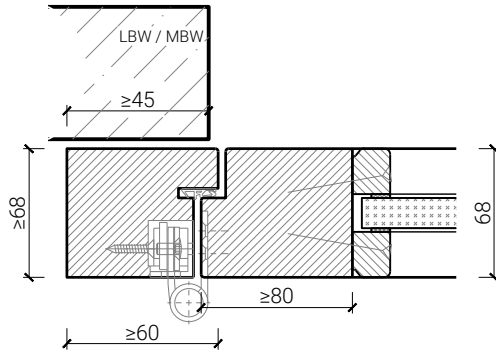
Eigenschaft		Rahmentüre 68 mm 2 FLG.
Funktionen	Brandschutz (EN 1634-1)	EI30
	Dauerfunktion (EN 1191)	C5
	Rauchschutz (EN 1634-3)	S200
	Schallschutz (EN ISO 10140-2)	-
	Panik (EN 179)	Ja
	Panik (EN 1125)	Nein
	Einbruchschutz (EN 1627)	-
	Durchschusshemmung (EN 1522)	-
	Klima (EN 12219)	3c - 3e
	Feuchtraum (EN 16580)	Ja
	Nassraum (EN 16580)	Ja
Einbau (Wandaufbau funktionsabhängig)	Leichtbauwand (EN 1363-1)	Ja
	Massivbauwand (EN 1363-1)	Ja
	Systemwände (voll/verglast) gem. Zulassung	Nein
Holzarten		Laubhölzer
Sonderformen		Nein
Servicetüre	Einbau	Nein
Glas / Füllung	Einbau von Glas	Nein
	Einbau von Füllungen	Nein
Bänder	Objekband	Ja
	verdecktliegendes Band	Ja
Türschliesser	offen	Ja
	verdecktliegender Türschliesser	Ja
dekorative Oberflächen	Metalle (Edelstahl, Stahl, Messing, vollflächig (verklebt) oder in Teilflächen aufgeklebt)	Ja
	Glas ≤ 4 mm auf Türflügel geklebt	Nein
	brennbare Oberflächenschicht	Ja
	dekorative Fräsungen	V-Nut, Hohlkehle oder Nuten bis 4 mm

Weitere mögliche Ausführungsvarianten und Multifunktionen auf Anfrage.

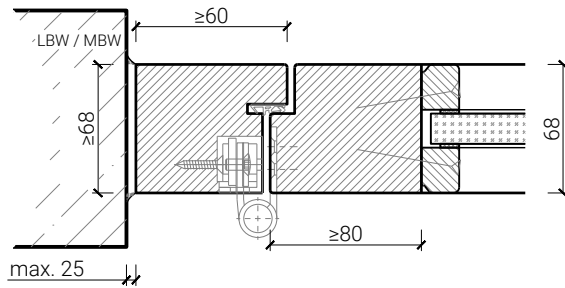
2-flg. Rahmentüre 68 Vollbau gegenläufig

Blockzarge

Blendrahmen 59 / 68 mm, Türe stumpf



Blockrahmen 59 / 68 mm, Türe stumpf



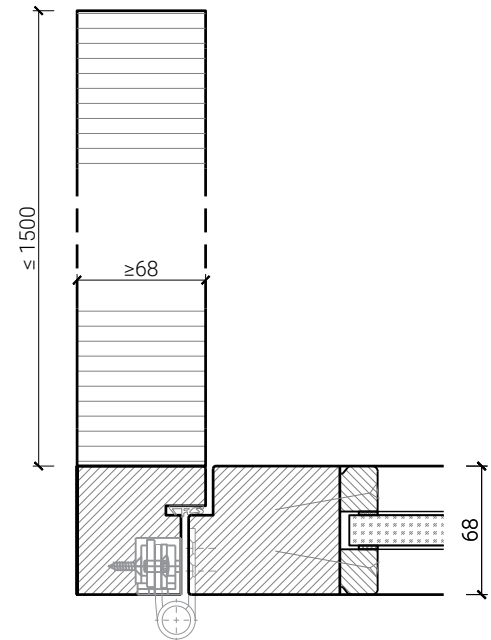
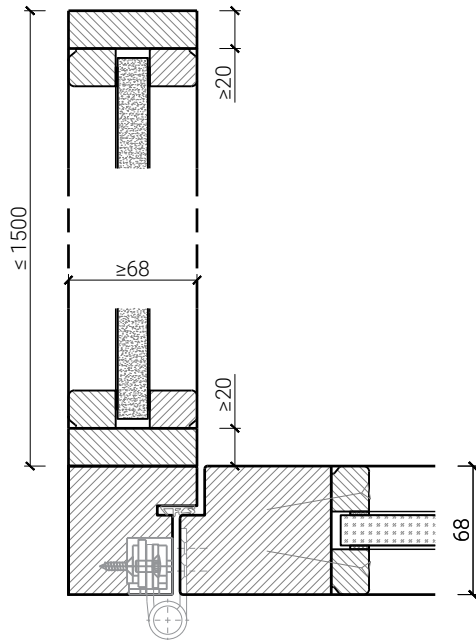
Weitere mögliche Ausführungsvarianten und Multifunktionen auf Anfrage.

2-flg. Rahmentüre 68 Vollbau gegenläufig

Portalbauweise

Einbau in Festverglasung
mit Glasleisten geschraubt, Türe stumpf

Einbau in Portal,
Türe stumpf

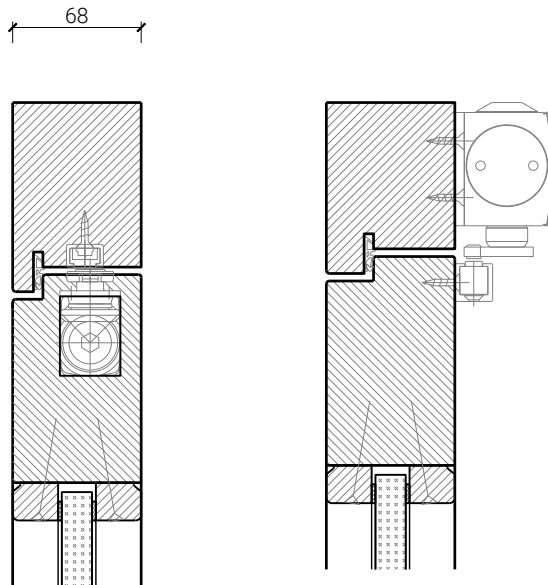


2-flg. Rahmentüre 68 Vollbau gegenläufig

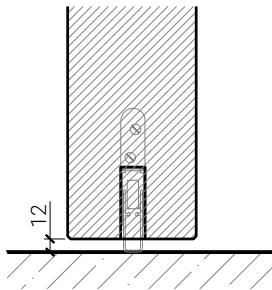
Türschliesser. Bodenanschluss

Türe / Oberteil verglast*
integrierter Türschliesser*

Türschliesser bandseitig*



Streiftüre

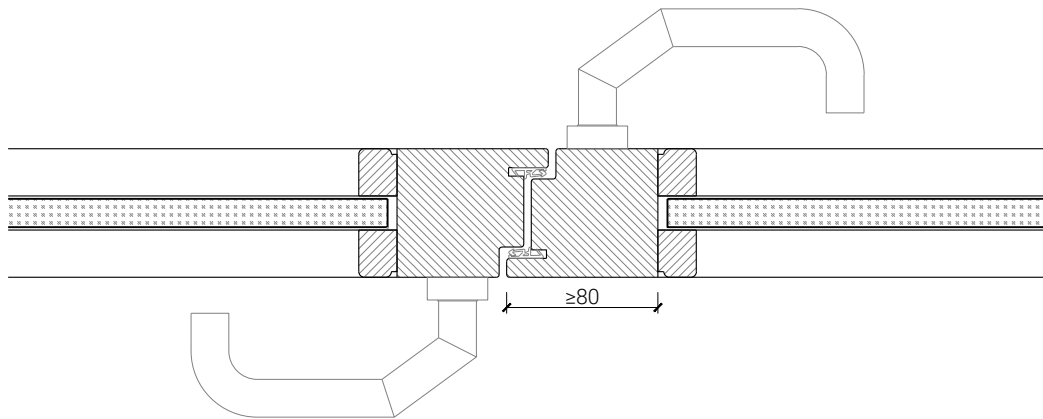


* Ausführungen untereinander kombinierbar
Weitere mögliche Ausführungsvarianten und Multifunktionen auf Anfrage.

2-flg. Rahmentüre 68 Vollbau gegenläufig

Mittelpartie

Mittelpartie 68 mm



Weitere mögliche Ausführungsvarianten und Multifunktionen auf Anfrage.